



Newsletter informativa de la Red de Ciudades y Comunidades Amigables con las Personas Mayores en España, elaborada por el Imsero, institución coordinadora e impulsora del Proyecto de la OMS en España

## ¿QUÉ ES LA RED DE CIUDADES Y COMUNIDADES AMIGABLES CON LAS PERSONAS MAYORES?

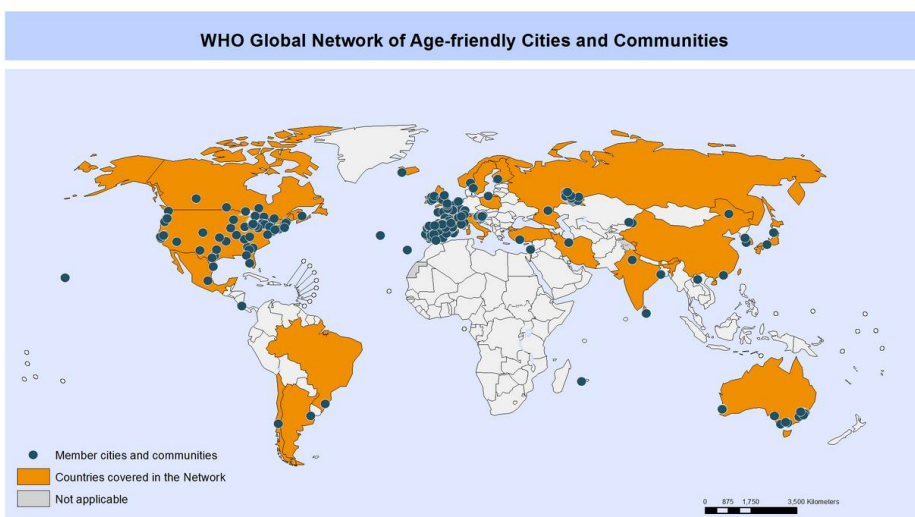
Es un proyecto promovido por la Organización Mundial de la Salud (OMS) destinado a crear entornos y servicios que promuevan y faciliten un envejecimiento activo y saludable.

Aborda de manera integral los aspectos que afectan al día a día de pueblos y ciudades y lo hace promoviendo la participación de las personas mayores, teniendo en cuenta sus necesidades, percepciones y opiniones a lo largo de todo el proceso de análisis y mejora del municipio.

En España, el Imsero es el organismo encargado de la promoción y apoyo del proyecto, impulsando y coordinando la creación de una Red Española de Ciudades Amigables con las Personas Mayores, ofreciendo asesoramiento y facilitando el proceso de adhesión a la Red a las corporaciones locales interesadas.

## ESPAÑA ES EL PAÍS QUE TIENE UN MAYOR NÚMERO DE MUNICIPIOS INCORPORADOS A LA RED

Si bien este proyecto, ha despertado interés en países de todos los continentes, España es el país donde un mayor número de municipios se han adherido al proyecto, en este momento, según los últimos datos disponibles, 60 ayuntamientos ya están desarrollando el proyecto y otros 37 ya han aprobado en pleno formar parte de la misma y han mostrado su intención de comenzar a trabajar en ello.



The boundaries and names shown and the designations used on this map do not imply the expression of any opinion whatsoever on the part of the World Health Organization concerning the legal status of any country, territory, city or area or of its authorities, or concerning the delimitation of its frontiers or boundaries. Dotted and dashed lines on maps represent approximate border lines for which there may not yet be full agreement.

Data Source: World Health Organization  
Map Production: Health Statistics and Information Systems (HSI)  
World Health Organization

 World Health Organization  
© WHO 2015. All rights reserved.

Mapa de la Red mundial distribuido por la OMS donde puede verse la gran concentración de Ciudades en Europa, y más concretamente en España. Este año se cumplirán 5 años de la firma del convenio Imsero-OMS para que el Imsero coordinara en nuestro país el proyecto, promocionándolo y dando apoyo a las entidades locales que así lo demandaran.

## ¿DONDE ESTAR SIEMPRE INFORMADO?

La red cuenta con una web, un blog propio del Imserso, una página de Facebook y una cuenta de twitter, ahí podrás enterarte del día a día.

### WEB:



### BLOG:



### FACEBOOK:



### TWITTER:



Desde entonces el Imserso viene realizando un ejercicio de difusión del proyecto y sus dinámicas, así como de la multitud de buenas prácticas e iniciativas que han ido surgiendo en cada una de las localidades que pertenecen a la Red, y del que esta newsletter también forma parte. Ejercicio que el pasado año también se materializó en los dos jornadas celebradas en San Fernando (Cádiz) y Zaragoza, que dan continuidad a otras anteriores, y sirven no solo para encuentro, difusión e intercambio de información entre los profesionales de los municipios que ya forman parte de “Ciudades Amigables con las Personas Mayores”, sino también como espacio fundamental para el acercamiento de nuevos municipios interesados en el proyecto.

## ZARAGOZA CREA UNA “RED DE COMERCIOS AMIGABLES CON LAS PERSONAS MAYORES”

En el marco de participación activa de las personas mayores realizado para hacer de Zaragoza Ciudad Amigable para las Personas Mayores, se plantearon propuestas de acciones de mejora concretas, entre ellas la de “crear una Red de comercios amigables con las personas mayores”, que es una de las más novedosas del plan «Zaragoza, Ciudad Amigable con las personas mayores 2014-2017».

Actualmente, esta Red ya alcanza los 247 establecimientos, la mayoría en el casco antiguo de la ciudad. En este proyecto intervienen directamente las personas mayores, pues son estas las que evalúan la “amigabilidad” del comercio. Así nos lo contó una voluntaria durante la jornada que el Imserso desarrolló en Zaragoza el pasado mes de noviembre.

Recientemente el Ayuntamiento [ha publicado una guía informativa](#) que explica con más detalle el proyecto, y da consejos para hacer a cualquier comercio más amigable con las personas mayores.



Una voluntaria del proyecto explica su cometido durante la jornada que sobre Ciudades Amigables desarrolló el Imserso en Zaragoza.  
Foto: Eduardo Vilas