

INFORME DE TENDENCIAS

POR DÓNDE VA LA CIENCIA

TENDENCIAS EN INVESTIGACIÓN SOBRE SALUD MENTAL

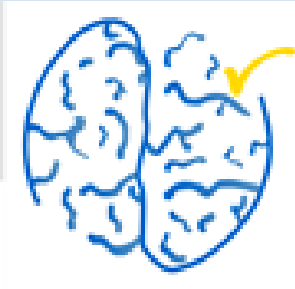


JUNIO 2023



MINISTERIO
DE DERECHOS SOCIALES
Y AGENDA 2030

SECRETARÍA DE ESTADO
DE DERECHOS SOCIALES



Centro de
Referencia
Estatad de
Atención
Psicosocial



Contenido

TENDENCIAS CIENTÍFICAS EN SALUD MENTAL Y TMG.....	3
<i>MANUSCRITOS EN PSYARXIV</i>	3
<i>MANUSCRITOS EN SoCARXIV</i>	11
<i>MANUSCRITOS EN ARXIV</i>	14
<i>MANUSCRITOS EN MEDRXIV Y BIORXIV</i>	16
<i>MANUSCRITOS EN PREPRINTS.ORG</i>	18



TENDENCIAS CIENTÍFICAS EN SALUD MENTAL Y TMG

NOTA: Estos artículos son pre-impresiones, es decir, manuscritos originales que no han sido revisados por pares. Informan de nuevas investigaciones que aún no han sido evaluadas.

Periodo de búsqueda: **1 de junio al 26 de junio de 2023.**

Búsqueda principal: severe mental disorder OR severe mental illness.

Búsqueda secundaria: mental health.

MANUSCRITOS EN PSYARXIV

Un servicio gratuito de manuscritos para las **ciencias psicológicas**. Mantenido por la Sociedad para la Mejora de la Ciencia Psicológica: <https://psyarxiv.com/>

Título	Development and Validation of the Repetitive Negative Thoughts Questionnaire (RNTQ)
Autoría	Zoe E. Stout, Susan Fletcher, William C. Sanderson, Nicholas T Van Dam
Acceso	https://psyarxiv.com/3c5z7/
Resumen	El pensamiento negativo repetitivo (PNR) es un proceso cognitivo transdiagnóstico bien establecido que desempeña un papel fundamental en el desarrollo y mantenimiento de lo que se denominan trastornos emocionales. Las medidas existentes de PNR se han centrado en el PNR específico del trastorno (por ejemplo, rumiación y preocupación) o independiente del trastorno, respectivamente. El objetivo de este estudio era desarrollar y validar una herramienta de autoinforme psicométricamente robusta que recogiera tanto la PNR independiente del trastorno como la específica del trastorno. El Cuestionario de Pensamientos Negativos Repetitivos (CPNR) de 22 ítems se evaluó en dos muestras no clínicas de conveniencia y una muestra clínica (n total = 1.551) utilizando una combinación de enfoques de análisis factorial. Un modelo jerárquico con cuatro subfactores (Preocupación, Cavilación, Interferencia y Fijación pesimista) fue el que mejor se ajustó a las tres muestras. El CPNR y sus subescalas demostraron una excelente consistencia interna ($\alpha > 0,88$), una sólida fiabilidad test-retest a los 3 meses ($r = 0,76$) y una fuerte validez convergente con los síntomas psicopatológicos autoinformados y constructos relacionados (r 's $> 0,5$). Los participantes con probable ansiedad y depresión comórbidas mostraron significativamente más



	PNR que los participantes sin probable psicopatología ($p < .001$). El CPNR es una medida válida y psicométricamente sólida tanto de la PNR transdiagnóstica como de la denominada PNR específica del trastorno, con utilidad potencial tanto en el ámbito clínico como en el de la investigación.
Abstract	Repetitive negative thinking (RNT) is a well-established transdiagnostic cognitive process that plays a critical role in the development and maintenance of what are termed emotional disorders. Existing measures of RNT have focused on either disorder-specific (e.g., rumination and worry) or disorder-independent RNT, respectively. The objective of the current study was to develop and validate a psychometrically robust self-report measurement tool that captures both disorder-independent and disorder-specific RNT. The 22-item Repetitive Negative Thoughts Questionnaire (RNTQ) was evaluated across two non-clinical convenience samples and one clinical sample (total $n = 1,551$) using a combination of factor analytic approaches. A hierarchical model with four subfactors (Worry, Brooding, Interference, and Pessimistic Fixation) was the best fitting model across the three samples. The RNTQ and its subscales demonstrated excellent internal consistency ($\alpha > .88$), robust 3-month test-retest reliability ($r = .76$), and strong convergent validity with self-reported psychopathology symptoms and related constructs ($r's > .5$). Participants with probable comorbid anxiety and depression exhibited significantly more RNT than participants with no likely psychopathology ($p < .001$). The RNTQ is a valid and psychometrically sound measure of both transdiagnostic and what is termed disorder-specific RNT with potential utility in both clinical and research settings.
Disciplinas	Ciencias sociales y del comportamiento. Métodos cuantitativos. Psicología clínica. Evaluación. Psicometría.
Disponible desde	23 de junio de 2023.

Título	Looking for a needle in a haystack: A machine-learning study of cognitive-behavioral constructs and symptoms for diagnosing single and comorbid anxiety disorders
Autoría	Adrian Yoris, Alvaro Deleglise, Patricio Donnelly-Kehoe, Fernando Torrente
Acceso	http://psyarxiv.com/8p74c/
Resumen	Los trastornos de ansiedad son patologías prevalentes y comórbidas, lo que dificulta las decisiones diagnósticas. La evaluación de la ansiedad suele consistir en medir la gravedad de los síntomas o utilizar



constructos de la terapia cognitivo-conductual (TCC) mediante cuestionarios de autoinforme. Aunque ambos enfoques tienen sus limitaciones, la combinación de la medición de la gravedad de los síntomas y los constructos psicopatológicos puede ofrecer una comprensión más completa de la psicopatología de la ansiedad. Un total de 392 pacientes ambulatorios con trastornos de ansiedad participaron en una evaluación clínica exhaustiva, que incluyó una entrevista estructurada (SCID-I del DSM) y una batería de cuestionarios de autoinforme que evaluaban los síntomas de ansiedad y los constructos de la terapia cognitivo-conductual (TCC). El análisis se centró en el trastorno de ansiedad social (TAS), el trastorno de pánico (TP), el trastorno obsesivo-compulsivo (TOC), el trastorno de ansiedad generalizada (TAG), así como las afecciones comórbidas. Con el fin de examinar la predictibilidad de los síntomas y constructos para el diagnóstico de trastornos individuales y comórbidos, se emplearon análisis de clasificación supervisada (Bosque aleatorio) y de regresión (Redes elásticas). Los resultados indicaron que el TAS y el TP alcanzaron altas tasas de precisión en las pruebas, del 87% y el 83% respectivamente, mientras que las tasas de precisión para el TOC, el TAG y la comorbilidad fueron inferiores al 72%. Entre los síntomas de ansiedad, los relacionados con las interacciones sociales fueron la característica más informativa para el TAS, mientras que el constructo TCC de preocupaciones físicas agorafóbicas fue la característica más informativa para el TP. Los análisis de regresión revelaron asociaciones significativas entre los constructos y el diagnóstico para toda la muestra, excepto para el TAS. Estos hallazgos resaltan la importancia de utilizar cuestionarios de autoinforme que midan tanto los síntomas de ansiedad como los constructos de TCC como herramientas diagnósticas valiosas para el TAS y la EP respectivamente. Se discuten las implicaciones de estos hallazgos para la práctica clínica.

Abstract

Anxiety disorders are prevalent and comorbid conditions, hindering diagnosis decisions. The assessment of anxiety commonly involves measuring symptom severity or utilizing cognitive-behavioral therapy (CBT) constructs through self-report questionnaires. While both approaches have their limitations, combining the measurement of symptom severity and psychopathological constructs may offer a more comprehensive understanding of anxiety psychopathology. A total of 392 outpatients with anxiety disorders took part in a comprehensive clinical evaluation, which involved a structured interview (DSM's SCID-I) and a battery of self-report questionnaires assessing anxiety symptoms and cognitive-behavioral therapy (CBT) constructs. The



	<p>analysis focused on social anxiety disorder (SAD), panic disorder (PD), obsessive-compulsive disorder (OCD), generalized anxiety disorder (GAD), as well as comorbid conditions. To examine the predictability of symptoms and constructs for diagnosing individual and comorbid conditions, supervised classification (Random Forest) and regression analyses (Elastic Nets) were employed. Results indicated that SAD and PD achieved high test accuracy rates of 87% and 83% respectively, while accuracy rates for OCD, GAD, and comorbidity were below 72%. Among the anxiety symptoms, those related to social interactions were the most informative feature for SAD, whereas the CBT construct of agoraphobic physical concerns was the most informative feature for PD. Regression analyses revealed significant associations between constructs and diagnosis for the entire sample, except for SAD. These findings highlight the importance of using self-report questionnaires that measure both anxiety symptoms and CBT constructs as valuable diagnostic tools for SAD and PD respectively. The implications of these findings for clinical practice are discussed.</p>
Disciplinas	Psiquiatría. Ciencias sociales y del comportamiento. Psicología de la ingeniería.
Disponible desde	22 de junio de 2023.

Título	Identifying associations between stressful life events and depressive symptoms in two large-scale population-based samples of adults using network analysis
Autoría	Ludvig Daae Bjørndal, Omid V. Ebrahimi, Espen Røysamb, Karen-Inge Karstoft, Nikolai Olavi Czajkowski, Ragnhild Bang Nes
Acceso	http://psyarxiv.com/gd3f5/
Resumen	Los acontecimientos vitales estresantes (AVE) constituyen factores de riesgo clave para la depresión. Sin embargo, los estudios previos que examinaban la relación entre los AVE y la depresión se han visto limitados por centrarse en acontecimientos individuales, combinar acontecimientos en categorías amplias y/o ignorar las interrelaciones entre acontecimientos en los análisis estadísticos. Para superar estas limitaciones, aplicamos el análisis de redes mediante modelos gráficos mixtos combinando dos muestras poblacionales a gran escala y más de 34.600 adultos muestreados aleatoriamente para investigar las asociaciones entre los AVE y los síntomas depresivos actuales en la población general. Se identificaron numerosos AVE asociados de forma única con síntomas específicos. Se observaron fuertes vínculos por pares entre las AVE durante el último año y los síntomas individuales,



por ejemplo entre haber sufrido una enfermedad o lesión y los problemas para dormir, haber sido degradado o humillado y sentirse triste, y entre los problemas económicos y la desesperanza y estar preocupado y ansioso. Varios AVE, como los problemas económicos, el abuso sexual y el haber sido degradado o humillado, se asociaron con síntomas en más de un momento, es decir, cuando los sucesos habían ocurrido durante el último año, los últimos 1-5 años y/o hace más de 5 años. En general, los AVE más recientes se asociaron más fuertemente con los síntomas depresivos. Varios acontecimientos vitales estaban fuertemente interrelacionados, como las múltiples formas de maltrato, y los problemas económicos, el desempleo, el divorcio y las enfermedades o lesiones graves. Nuestros hallazgos apuntan a la importancia de evaluar las exposiciones individuales al AVE de importancia para los síntomas depresivos y pueden tener implicaciones para los esfuerzos de salud pública que buscan mejorar la salud mental de la población.

Abstract

Stressful life events (SLEs) constitute key risk factors for depression. However, previous studies examining the relationship between SLEs and depression have been limited by focusing on single events, combining events into broad categories, and/or ignoring interrelationships between events in statistical analyses. To surpass these limitations, we applied network analysis using mixed graphical models combining two large-scale population-based samples and more than 34,600 randomly sampled adults to investigate the associations between SLEs and current depressive symptoms in the general population. We identified numerous SLEs which were uniquely associated with specific symptoms. Strong pairwise links were observed between SLEs during the past year and individual symptoms, for example between having experienced illness or injury and sleeping problems, having been degraded or humiliated and feeling blue, and between financial problems and hopelessness and being worried and anxious. Several SLEs, such as financial problems, sexual abuse, and having been degraded or humiliated, were associated with symptoms across more than one timepoint, i.e., when events had occurred during the past year, past 1-5 years, and/or more than 5 years ago. More recent SLEs were generally more strongly associated with depressive symptoms. Several life events were strongly interrelated, such as multiple forms of abuse, and financial problems, unemployment, divorce, and serious illness or injury. Our findings point to the importance of assessing individual SLE exposures of importance for



	depressive symptoms and may have implications for public health efforts seeking to improve population mental health.
Disciplinas	Ciencias sociales y del comportamiento. Psicología de la salud. Estrés. Salud mental.
Disponible desde	21 de junio de 2023.

Título	Differences and commonalities of idea density in patients with schizophrenia and major depression: a natural spoken language approach
Autoría	Arne Nagels
Acceso	http://psyarxiv.com/h5n6g/
Resumen	<p>Aunque los síntomas de la esquizofrenia y el trastorno depresivo mayor difieren en aspectos importantes, ambos grupos diagnósticos presentan síntomas de trastorno formal del pensamiento (TFP) y muestran déficits semánticos, como en la generación de palabras. Las investigaciones anteriores no han sido concluyentes en cuanto a las puntuaciones más bajas de complejidad semántica en el lenguaje hablado natural de los pacientes con esquizofrenia. En el presente estudio, nos centramos en una comparación de la producción del lenguaje en grupos de diagnóstico con respecto a a) la complejidad semántica, y b) la longitud de la frase, e investigamos sus correlaciones con la sintomatología psicopatológica (por ejemplo, la gravedad de la TFP) y el rendimiento neuro-psicológico (por ejemplo, la fluidez verbal). Las descripciones de imágenes realizadas por pacientes con esquizofrenia según la CIE-10 (n = 49) o depresión mayor (n = 44) y controles sanos (n = 36) se analizaron objetivamente con respecto a a) "densidad de ideas" (DI) y b) "longitud media del enunciado".</p> <p>Las comparaciones entre grupos revelaron una DI significativamente menor en los pacientes con esquizofrenia. Además, la DI se asoció transdiagnósticamente con la gravedad de los síntomas objetivos negativos y positivos de la TFP, así como con el tamaño del vocabulario y el rendimiento en pruebas de fluidez verbal y amplitud de dígitos. Sin embargo, la variación individual en esas variables se asoció con la DI principalmente en el grupo de depresión. Nuestros resultados destacan el papel de la DI como instrumento válido y psicolingüísticamente motivado en la investigación psiquiátrica.</p>
Abstract	Although symptoms of schizophrenia and major depressive disorder differ in important ways, both diagnostic groups present with symptoms of formal thought disorder (FTD) and show semantic deficits, such as in word generation. Past research has had inconclusive findings



	concerning lower semantic complexity scores in natural spoken language of patients with schizophrenia. In the present study, we focus on a comparison of language production in diagnostic groups with respect to a) semantic complexity, and b) sentence length, and investigate their correlations with psychopathological symptomology (e.g., severity of FTD) and neuro- psychological performance (e.g., verbal fluency). Picture descriptions by patients with ICD-10 schizophrenia (n = 49) or major depression (n = 44) and healthy controls (n = 36) were objectively analyzed with respect to a) 'idea density' (ID) and b) 'mean length of utterance.' Group comparisons revealed a significantly lower ID in schizophrenia patients. Additionally, ID was transdiagnostically associated with the severity of objective negative and positive FTD symptoms, and vocabulary size and performance in tests of verbal fluency and digit span. However, individual variation in those variables was associated with ID mainly in the depression group. Our results highlight the role of ID as a valid, psycholinguistically motivated instrument in psychiatric research.
Disciplinas	Ciencias sociales y del comportamiento. Lingüística. Psicolingüística y neurolingüística. Psiquiatría. Sintaxis. Semántica y pragmática.
Disponible desde	21 de junio de 2023.

Título	Predictive Qualities of Personality, Self-Esteem and Stressors on the Impact of Covid- 19 in Adolescents
Autoría	Megan Kumar, Neil Kumar, Christopher Brydges
Acceso	http://psyarxiv.com/ym9ve/
Resumen	Introducción: Este estudio pretende investigar si las variaciones individuales en la personalidad, la autoestima y los factores estresantes afectaban al impacto de Covid-19 en el rendimiento académico, la vida social y la salud mental de los adolescentes. Métodos: 172 participantes (114 mujeres y 58 hombres) de entre 13 y 19 años de edad que asistían a un internado en Nueva Jersey, EE.UU., completaron 16 ítems de elección múltiple; el Inventario de Personalidad de Diez Ítems (que mide los Cinco Grandes rasgos de la personalidad), la escala de autoestima de un solo ítem y el Cuestionario de Factores de Estrés en Adolescentes (ASQ-14). Los datos se recogieron mediante una encuesta en línea durante un periodo de dos semanas en marzo de 2022. Resultados: A pesar de que Covid-19 experimentó un descenso entre noviembre de 2020 y marzo de 2022, los estudiantes consideraron que la salud mental seguía viéndose afectada negativamente. También se descubrió que los rasgos de personalidad, en particular la estabilidad



	<p>emocional, la extraversión y la concienciación, se correlacionaban con una mayor gravedad del impacto en múltiples aspectos de la pandemia. La autoestima y los factores estresantes también se asociaron con múltiples aspectos. Sin embargo, sólo los factores estresantes predijeron el impacto académico en un modelo de ecuación estructural. Conclusiones: Dadas las asociaciones observadas en el presente estudio, es probable que los adolescentes que experimentan un mayor estrés puedan tener un mayor riesgo de que la pandemia Covid-19 afecte negativamente a su salud mental. Deberían aplicarse intervenciones de salud mental dirigidas a estos grupos de alto riesgo. En futuras investigaciones se podrían estudiar los efectos moderadores entre la gravedad del impacto de Covid-19 y las diferencias individuales.</p>
Abstract	<p>Introduction: This study aims to investigate if individual variations in personality, self-esteem, and stressors affected the impact of Covid-19 on academic performances, social lives, and mental health of adolescents. Methods: 172 (114 female, 58 male) participants aged 13-19 years attending a boarding school in New Jersey, USA, completed 16 multiple choice items; the Ten Item Personality Inventory (measuring the Big Five personality traits), the single-item self-esteem scale, and the Adolescent Stressors Questionnaire (ASQ-14). Data were collected using an online survey over a two-week period in March 2022. Results: Despite Covid-19 being on a decline from November 2020 to March 2022, students rated mental health as continuing to be negatively impacted. It was also found that personality traits, particularly emotional stability, extraversion, and conscientiousness were correlated with a greater severity of impact across multiple aspects of the pandemic. Self-esteem and stressors were also associated with multiple aspects. However, only stressors were predictive of academic impact in a structural equation model. Conclusions: Given the associations observed in the current study, it is likely that adolescents experiencing greater stress may be at a greater risk of the Covid-19 pandemic negatively impacting their mental health. Targeted mental health interventions should be implemented for these high-risk groups. Future research could consider investigating moderating effects between severity of Covid-19 impact and individual differences.</p>
Disciplinas	Ciencias sociales y del comportamiento. Psicología evolutiva. Adolescencia.
Disponible desde	21 de junio de 2023.



MANUSCRITOS EN SOCARXIV

Archivo abierto de **ciencias sociales**. Los artículos de SocArXiv se moderan antes de su publicación. SocArXiv forma parte de la Universidad de Maryland y está dirigido por un comité directivo de científicos sociales y miembros de la comunidad de bibliotecas de investigación: <https://osf.io/preprints/socarxiv>

Título	Associative learning and facial expression recognition in schizophrenic patients: effects of social presence
Autoría	Khansa Charaf, Mohamed Agoub, Driss Boussaoud
Acceso	http://osf.io/3mr6j/
Resumen	La esquizofrenia (ESZ) es un trastorno psiquiátrico que altera tanto la cognición general como la social. Sin embargo, aún no se han dilucidado los mecanismos exactos que se alteran. En este estudio, investigamos el aprendizaje asociativo (AA) y el reconocimiento de expresiones faciales (REF) en los mismos pacientes, utilizando expresiones emocionales e imágenes abstractas. Nuestro objetivo principal era investigar cómo estas capacidades cognitivas se ven afectadas por el ESZ y evaluar el papel de la mera presencia social, un factor que no se había considerado antes. El estudio comparó el rendimiento conductual de 60 pacientes ambulatorios tratados con ESZ y 103 voluntarios sanos emparejados demográficamente. En la tarea AA, los participantes tenían que asociar imágenes abstractas o expresiones faciales con la pulsación de teclas, guiados por la retroalimentación en cada ensayo. En la tarea REF, tenían que indicar si dos expresiones faciales presentadas sucesivamente eran iguales o diferentes. Todos los participantes realizaron las dos tareas en dos condiciones de contexto social: solos o en presencia de un público pasivo pero atento. Los resultados mostraron un grave deterioro del aprendizaje en los pacientes en comparación con los controles, con una ligera ventaja para las expresiones faciales en comparación con las imágenes abstractas, y un efecto dependiente del sexo de la presencia social. Por el contrario, el reconocimiento de expresiones faciales se vio parcialmente salvado en los pacientes y facilitado por la presencia social. Concluimos que las capacidades cognitivas están alteradas en los pacientes con ESZ, pero su investigación debe tener en cuenta las diferencias de género, así como el contexto social en el que se evalúan.
Abstract	Schizophrenia (SCZ) is a psychiatric disorder that alters both general and social cognition. However, the exact mechanisms that are altered remain to be elucidated. In this study, we investigated associative



	<p>learning (AL) and facial expression recognition (FER) in the same patients, using emotional expressions and abstract images. Our main aim was to investigate how these cognitive abilities are affected by SCZ and to assess the role of mere social presence, a factor that has not been considered before. The study compared the behavioral performance of 60 treated outpatients with SCZ and 103 demographically matched healthy volunteers. In the AL task, participants had to associate abstract images or facial expressions with key presses, guided by feedback on each trial. In the FER task, they had to report whether two successively presented facial expressions were the same or different. All participants performed the two tasks under two social context conditions: alone or in the presence of a passive but attentive audience. The results showed a severe learning impairment in patients compared to controls, with a slight advantage for facial expressions compared to abstract images, and a gender-dependent effect of social presence. In contrast, facial expression recognition was partially spared in patients and facilitated by social presence. We conclude that cognitive abilities are impaired in patients with SCZ, but their investigation needs to take into account gender differences as well as the social context in which they are assessed.</p>
Disciplinas	Ciencias sociales y de comportamiento. Psicología. Psicología clínica.
Disponible desde	19 de junio de 2023.

Título	Protective factors for wellbeing resilience in adolescence: a longitudinal analysis using the residuals approach
Autoría	Jose Marquez, Louis Francis-Hew, Prof. Neil Humphrey
Acceso	http://osf.io/tqzsh/
Resumen	<p>Introducción: El enfoque de los residuos, en el que las puntuaciones residuales de los modelos de regresión se utilizan como proxy del funcionamiento resiliente, ofrece un gran potencial para aumentar la comprensión de los procesos de resiliencia. Sin embargo, su aplicación en la investigación del bienestar infantil y adolescente es limitada hasta la fecha. Utilizamos este enfoque para examinar cómo la exposición a la adversidad afecta al bienestar posterior (satisfacción con la vida e internalización de las dificultades de salud mental) en la transición de la adolescencia temprana a la adolescencia media; si existen diferencias étnicas y de género en la resiliencia del bienestar; qué factores internos y externos confieren efectos protectores para la resiliencia del bienestar; y si el efecto protector de estos factores difiere según el género y el nivel de exposición a la adversidad.</p>



Método: Los datos longitudinales del estudio #BeeWell sobre 12.130 adolescentes (edad 12/13 en T1; 13/14 en T2), representativos del Gran Manchester (Inglaterra), se analizaron en una serie de regresiones lineales para establecer índices de adversidad para el bienestar posterior antes de evaluar los efectos protectores de los factores internos y externos sobre la resiliencia del bienestar.

Resultados: Se descubrió que múltiples factores de adversidad (por ejemplo, privación material en el hogar, discriminación sexual, acoso) afectaban al bienestar posterior. Las niñas y los adolescentes de raza blanca presentaron una menor resiliencia al bienestar que sus compañeros. Los factores psicológicos internos (autoestima, regulación emocional, optimismo) presentaron sistemáticamente los efectos protectores más fuertes, pero los factores de comportamiento/actividad (actividad física, sueño) también contribuyeron a la resiliencia del bienestar. Entre los factores externos, las amistades y el apoyo de los compañeros fueron los más destacados. La actividad física tuvo mayores efectos protectores entre los chicos (en comparación con las chicas), mientras que ocurrió lo contrario con la autoestima. Los efectos de los factores de protección fueron más fuertes entre los que tenían niveles más bajos (en comparación con los más altos) de exposición a la adversidad.

Conclusiones: El enfoque de los residuos puede contribuir considerablemente a nuestra comprensión de la interacción entre la exposición a la adversidad y el acceso a factores de protección en la determinación de los resultados de bienestar de los adolescentes. Además, su aplicación ofrece claras implicaciones para la política y la práctica en términos de prevención (de la exposición a la adversidad) e intervención (para facilitar la resiliencia).

Abstract

Introduction: The residuals approach, in which residual scores from regression models are used as a proxy for resilient functioning, offers great potential to increase understanding of resilience processes. However, its application in child and adolescent wellbeing research is limited to date. We use this approach to examine how adversity exposure impacts later wellbeing (life satisfaction, and internalising mental health difficulties) in the early-to-middle adolescence transition; whether gender and ethnic differences in wellbeing resilience exist; which internal and external factors confer protective effects for wellbeing resilience; and, whether the protective effect of these factors differs by gender and level of adversity exposure. **Method:** Longitudinal data from the #BeeWell study on 12,130 adolescents (age 12/13 at T1; 13/14 at T2), representative of Greater



	Manchester (England), were analysed in a series of linear regressions to establish adversity indices for later wellbeing before assessing the protective effects of internal and external factors on wellbeing resilience. Results: Multiple adversity factors (e.g., home material deprivation, sexuality discrimination, bullying) were found to impact later wellbeing. Girls and white adolescents presented lower wellbeing resilience than their peers. Internal psychological factors (self-esteem, emotional regulation, optimism) consistently presented the strongest protective effects, but behavioural/activity factors (physical activity, sleep) also contributed to wellbeing resilience. Among external factors, friendships and peer support were the most salient. Physical activity yielded stronger protective effects among boys (compared to girls), while the reverse was true of self-esteem. Effects of protective factors were stronger among those at lower (compared to higher) levels of adversity exposure. Conclusion: The residuals approach can make a considerable contribution to our understanding of the interplay between adversity exposure and access to protective factors in determining adolescent wellbeing outcomes. Moreover, its application provides clear implications for policy and practice in terms of prevention (of adversity exposure) and intervention (to facilitate resilience).
Disciplinas	Ciencias sociales y de comportamiento.
Disponible desde	3 de junio de 2023.

MANUSCRITOS EN ARXIV

arXiv es un servicio de distribución gratuita y de acceso libre a manuscritos relacionadas con diversas áreas de conocimiento: **física, matemáticas, informática, biología cuantitativa, finanzas cuantitativas, estadística, ingeniería eléctrica, ciencia de sistemas y economía.**

Fundado por Paul Ginsparg, lo mantiene y gestiona Cornell Tech. <https://arxiv.org/>

Título	School Bullying Results in Poor Psychological Conditions: Evidence from a Survey of 95,545 Subjects
Autoría	Na Zhao, Shenglong Yang, Qiangjian Zhang, Jian Wang, Wei Xie, Youguo Tan, Tao Zhou
Acceso	https://doi.org/10.48550/arXiv.2306.06552



Resumen

Para investigar si el acoso y las condiciones psicológicas están correlacionados, este estudio analizó una encuesta de estudiantes de primaria y secundaria de la ciudad de Zigong, provincia de Sichuan. Un total de 95.545 estudiantes rellenaron un cuestionario de información personal, la Escala Multidimensional de Victimización por Iguales (EMVI) y otras ocho escalas relativas a diversos problemas psicológicos. Los datos mostraron que 68.315 (71,5%) participantes experimentaron acoso escolar en diversos grados, lo que indica la prevalencia del acoso entre los adolescentes. Las pruebas chi-cuadrado revelaron una fuerte correlación entre el acoso escolar y las condiciones psicológicas. Esta correlación se exploró más a fondo mediante regresión logística multivariante, mostrando que los estudiantes que experimentaron acoso escolar leve tenían una probabilidad 3,10 veces mayor de sufrir problemas emocionales y de conducta, 4,06 veces mayor de experimentar síntomas prodrómicos de enfermedad mental, 4,72 veces mayor de sufrir ansiedad, 3. 28 veces mayor probabilidad de desarrollar trastorno de estrés postraumático (TEPT) , 4,07 veces mayor probabilidad de mala calidad del sueño, 3,13 veces mayor probabilidad de adicción a Internet, 2,18 veces mayor probabilidad de mala salud mental y 3,64 veces mayor probabilidad de depresión que los estudiantes que no sufrieron acoso. Las probabilidades correspondientes a los estudiantes que sufrieron acoso grave fueron 11,35, 17,35, 18,52, 12,59, 11,67, 12,03, 4,64 y 5,34 veces mayores, respectivamente. En conclusión, el acoso escolar y las condiciones psicológicas están significativamente correlacionados entre los estudiantes de primaria y secundaria, y cuanto más grave es el acoso, mayor es la probabilidad de sufrir problemas psicológicos.

Abstract

To investigate whether bullying and psychological conditions are correlated, this study analyzed a survey of primary and secondary school students from Zigong City, Sichuan Province. A total of 95,545 students completed a personal information questionnaire, the Multidimensional Peer-Victimization Scale (MPVS), and eight other scales pertaining to various psychological problems. The data showed that 68,315 (71.5\%) participants experienced school bullying at varying degrees, indicating the prevalence of bullying among adolescents. The chi-square tests revealed a strong correlation between school bullying and psychological conditions. This correlation was further explored through multivariate logistic regression, showing that students who experienced mild bullying had a 3.10 times higher probability of emotional and behavioral problems, 4.06 times higher probability of experiencing prodromal symptoms of mental illness, 4.72



	times higher probability of anxiety, 3.28 times higher probability of developing post-traumatic stress disorder (PTSD) , 4.07 times higher probability of poor sleep quality, 3.13 times higher probability of internet addiction, 2.18 times higher probability of poor mental health, and 3.64 times higher probability of depression than students who did not experience bullying. The corresponding probabilities for students who experienced severe bullying were 11.35, 17.35, 18.52, 12.59, 11.67, 12.03, 4.64, and 5.34 times higher, respectively. In conclusion, school bullying and psychological conditions are significantly correlated among primary and secondary school students, and the more severe the bullying, the higher the probability to suffer from psychological problems.
Disciplinas	Física y sociedad.
Disponible desde	11 de junio de 2023.

MANUSCRITOS EN MEDRXIV Y BIORXIV

Son servidores de archivado y distribución en línea y gratuito de manuscritos no publicados (preprints), en el área de las **ciencias médicas, clínicas y ciencias relacionadas**.

medRxiv: fundado por Cold Spring Harbor Laboratory (CSHL), una institución educativa y de investigación sin ánimo de lucro, la Universidad de Yale y BMJ, un proveedor mundial de conocimientos sobre atención sanitaria. <https://www.medrxiv.org/>

bioRxiv: gestionado por Cold Spring Harbor Laboratory (CSHL), una institución educativa y de investigación sin ánimo de lucro. <https://www.biorxiv.org/>

Título	Objective Monitoring of Loneliness Levels using Smart Devices: A Multi-Device Approach for Mental Health Applications
Autoría	Salar Jafarlou, Iman Azimi, Jocelyn Lai, Yuning Wang, Sina Labbaf, Brenda Nguyen, Hana Qureshi, Christopher Marcotullio, Jessica L. Borelli, Nikil D. Dutt, Amir M. Rahmani
Acceso	https://doi.org/10.1101/2023.06.12.23291296
Resumen	La soledad está vinculada a un amplio abanico de problemas de salud física y mental, incluido un aumento de las tasas de mortalidad. Comprender cómo se manifiesta la soledad es importante para el



tratamiento y la intervención específicos en materia de salud pública. Con los avances en el envío de móviles y las tecnologías vestibles, es posible recoger datos sobre fenómenos humanos de forma continua e ininterrumpida. Al hacerlo, estos enfoques pueden utilizarse para monitorizar aspectos fisiológicos y conductuales relevantes para la soledad de un individuo. En este estudio, propusimos un método para la detección continua de la soledad utilizando datos totalmente objetivos procedentes de dispositivos inteligentes y sensores móviles pasivos. También investigamos si las características fisiológicas y conductuales diferían en su importancia para predecir la soledad entre individuos. Por último, examinamos el grado de información que aportan los datos de cada dispositivo a las tareas de detección de la soledad. Se evaluaron los sentimientos subjetivos de soledad mientras se monitorizaban los patrones fisiológicos y de comportamiento de 30 estudiantes universitarios durante un periodo de 2 meses. Utilizamos teléfonos inteligentes para controlar los patrones de comportamiento (por ejemplo, cambios de ubicación, tipo de notificaciones, llamadas/mensajes de texto entrantes y salientes) y relojes y anillos inteligentes para controlar la fisiología y los patrones de sueño (por ejemplo, frecuencia cardíaca, variabilidad de la frecuencia cardíaca, duración del sueño). También recogimos escalas de sensación de soledad de los participantes varias veces al día a través de una aplicación de cuestionario en su teléfono. Con los datos recogidos de sus dispositivos, entrenamos un modelo basado en aprendizaje automático de bosque aleatorio para detectar los niveles de soledad. Encontramos apoyo para la predicción de la soledad utilizando un enfoque multidispositivo y totalmente objetivo. Además, los datos de comportamiento recogidos por los teléfonos inteligentes fueron generalmente las características más importantes en todos los participantes. El estudio ofrece resultados prometedores en el uso de datos objetivos para monitorizar indicadores de salud mental, lo que podría proporcionar una fuente de información continua e ininterrumpida en aplicaciones de salud mental.

Abstract

Loneliness is linked to wide ranging physical and mental health problems, including increased rates of mortality. Understanding how loneliness manifests is important for targeted public health treatment and intervention. With advances in mobile sending and wearable technologies, it is possible to collect data on human phenomena in a continuous and uninterrupted way. In doing so, such approaches can be used to monitor physiological and behavioral aspects relevant to an individuals loneliness. In this study, we proposed a method for continuous detection of loneliness using fully objective data from smart



	<p>devices and passive mobile sensing. We also investigated whether physiological and behavioral features differed in their importance in predicting loneliness across individuals. Finally, we examined how informative data from each device is for loneliness detection tasks. We assessed subjective feelings of loneliness while monitoring behavioral and physiological patterns in 30 college students over a 2-month period. We used smartphones to monitor behavioral patterns (e.g., location changes, type of notifications, in-coming and out-going calls/text messages) and smart watches and rings to monitor physiology and sleep patterns (e.g., heart-rate, heart-rate variability, sleep duration). We also collected participants loneliness feeling scales multiple times a day through a questionnaire app on their phone. Using the data collected from their devices, we trained a random forest machine learning based model to detect loneliness levels. We found support for loneliness prediction using a multi-device and fully-objective approach. Furthermore, behavioral data collected by smartphones generally were the most important features across all participants. The study provides promising results for using objective data to monitor mental health indicators, which could provide a continuous and uninterrupted source of information in mental healthcare applications.</p>
Disponible desde	21 de junio de 2023.

MANUSCRITOS EN PREPRINTS.ORG

Es una plataforma **multidisciplinar** que ofrece manuscritos con el objetivo de que estos puedan recuperarse de forma permanente y se citen en los trabajos.

Este servidor de preprints está subvencionado por MDPI (Multidisciplinary Digital Publishing Institute) en Basilea, Suiza.

<https://www.preprints.org/>

Título	Self-Directed Online Learning in Support of Mental Health to Promote Positive Psychosocial Outcomes in Public Schools
Autoría	Carol Nash
Acceso	https://doi.org/10.20944/preprints202306.1498.v1
Resumen	En la actualidad, la salud mental negativa de los estudiantes está clasificada como una crisis mundial, y se reconoce que los estudiantes con mayor y menor rendimiento son los que corren mayor riesgo. La escuela pública, al reproducir creencias psicosociales aceptadas a través



del aprendizaje estandarizado, se desarrolló al margen de la necesidad de salud mental de los estudiantes, en contraste con el aprendizaje autodirigido. A diferencia del aprendizaje estandarizado, el objetivo del aprendizaje autodirigido en las escuelas públicas es la creación de estructuras de apoyo relevantes para la salud mental de los estudiantes, promoviendo resultados psicosociales positivos. John Dewey reconoció por primera vez -y lamentó- hace más de 100 años la separación diseñada entre la escuela pública y la salud mental y el aprendizaje autodirigido, al anticiparse a la crisis actual de la salud mental. Sin embargo, al responder eficazmente a las limitaciones de COVID-19, el aprendizaje autodirigido se convirtió en un método de aprendizaje reconocido en las escuelas públicas, potencialmente capaz de ser acomodado por ellas regularmente en apoyo de la salud mental a través del uso de la tecnología en línea. Este estudio investiga los resultados de COVID-19 de aprendizaje en línea autodirigido en las escuelas públicas a través de una búsqueda en Google Scholar de la investigación revisada por pares en relación con el aprendizaje autodirigido, el aprendizaje en línea, y la salud mental durante COVID-19, recomendando el apoyo al aprendizaje autodirigido en línea para que el aprendizaje autodirigido pueda continuar, después de COVID-19, mejorando la salud mental de los estudiantes en las escuelas públicas, lo que lleva a resultados psicosociales positivos.

Abstract

Negative mental health in students currently is classified as a global crisis with the highest and lowest student achievers recognized at greatest risk. Public schooling, in reproducing accepted psychosocial beliefs through standardized learning, developed separately from necessitating student mental health, in contrast to self-directed learning. Differing from standardized learning, the objective of self-directed learning in public schools is the creation of relevant support structures for student mental health, promoting positive psychosocial outcomes. The designed separation of public schooling from both mental health and self-directed learning was first acknowledged—and lamented—by John Dewey, over 100 years ago, in anticipating today's mental health crisis. Yet, in responding effectively to the limitations of COVID-19, self-directed learning became an acknowledged learning method in public schools, potentially able to be accommodated by them regularly in support of mental health through the use of online technology. This study investigates the COVID-19 results of self-directed online learning in public schools through a Google Scholar search of peer reviewed research regarding self-directed learning, online learning, and mental health during COVID-19, recommending support for self-initiated self-



	directed online learning so that self-directed learning can continue, post COVID-19, improving student mental health in public schools, leading to positive psychosocial outcomes.
Disponible desde	21 de junio de 2023.