

The background is a light teal color with several curved, overlapping bands of a darker teal shade. There are also some geometric shapes: a solid teal diamond, a teal circle with a double outline, and a teal triangle with horizontal lines. The word "Anexos" is centered in a bold, black, serif font.

Anexos

INDICE ANEXOS

	<u>Páginas</u>
1. ESTADISTICAS DE GESTIÓN	231
1.1. Personal funcionario a 31/12/04 por grupos y centros	233
1.2. Personal laboral fijo por provincias categorías y niveles	234
1.3. Acciones de formación interna organizadas por el IMSERSO	238
Acciones de formación interna organizadas por otras entidades	240
Actividades de formación continua	242
1.4. Actividades Unidad de Salud Laboral 2004	243
1.5. P.N.C. de Jubilación de la Seguridad Social. Resumen de la gestión por CC.AA. Año 2004	245
1.6. P.N.C. de Invalidez de la Seguridad Social. Resumen de la gestión por CC.AA. Año 2004	246
1.7. P.N.C. de Jubilación e Invalidez de la Seguridad Social. Resumen nacional de la gestión por CC.AA. Año 2004.	247
1.8. P.N.C. Jubilación e Invalidez. Revisión anual 2004	248
1.9. P.N.C. de la Seguridad Social: Evolución del número de pensionistas, de importes brutos y de pensión media.	249
1.10. Prestaciones LISMI: Datos de gestión correspondientes a 2004 por CC.AA.	251
1.11. Evolución de los beneficiarios e importes nóminas en euros.	252
1.12. Subvenciones ONG's Régimen General. Personas Mayores	254
Subvenciones Régimen General. Personas con Discapacidad	258
1.13. Subvenciones a Entidades Españolas de mayores en el Extranjero .2004	261
1.14. Ayudas económicas para las Personas Mayores	264
1.15. Ayudas públicas a personas con discapacidad en el ámbito de Competencias del IMSERSO (O.M. 19 de noviembre de 2001)	265
1.16. Ayudas públicas a personas con discapacidad en el ámbito de Competencias del IMSERSO (O.M. 19 de noviembre de 2001) Beneficiarios de ayudas individuales, a las instituciones sin fin de Lucro y a las ciudades de Ceuta, Melilla y Centros Estatales del IMSERSO. Convocatoria 2004.	266
2. ENTIDADES CON PLAZAS CONCERTADAS	267
2.1. Entidades con plazas concertadas en Centros para personas mayores	269
2.2. Centros residenciales de gestión concertada para personas con discapacidad	270
3. RELACIÓN DE SIGLAS Y SU SIGNIFICADO	271
4. DIRECTORIO DE CENTROS	277

1.

ESTADÍSTICAS DE GESTIÓN

1.1. PERSONAL FUNCIONARIO A 31-12-2004 POR GRUPOS Y CENTROS

PROVINCIA	GRUPO A	GRUPO B	GRUPO C	GRUPO D	GRUPO E	TOTAL
SS. CC.	71	82	89	127	12	381
CEPAT (MADRID)			3	2		5
CAR ALCOBENDAS (MADRID)			1			1
CAR VALLECAS (MADRID)			1			1
CRMF MADRID			1			1
CAMF LEGANÉS (MADRID)		1	1	1		3
CEADAC (MADRID)				2		2
CRMF ALBACETE			1			1
CAMF ALCUESCAR (CÁCERES)			2			2
CRMF S. FERNANDO (CÁDIZ)			1	1		2
CAMF POZOBLANCO (CÓRDOBA)		2	1			3
CAMF FERROL (A CORUÑA)		1				1
CAMF GUADALAJARA		2		1		3
CRMF LARDERO (LA RIOJA)			1	1		2
CRMF SALAMANCA			1	2		3
CAR SEVILLA			1			1
CAR VALENCIA		1				1
D.P. CEUTA	1	1	4	8	1	15
CETI CEUTA		1	1			2
D.P. MELILLA	1	1	8	6		16
CETI MELILLA		1	1			2
TOTAL	73	93	120	151	13	450

PERSONAL FUNCIONARIO A 31-12-2004 POR NIVEL Y GRUPO

NIVEL	GRUPO A	GRUPO B	GRUPO C	GRUPO D	GRUPO E
30	8				
29	4				
28	23				
26	25	40	1		
24	11	44	4		
22	2	2	33		
18		7	62	39	
16			9	12	
14			11	15	3
13				26	
12				59	
10					10
TOTALES	73	93	120	151	13

1.2. PERSONAL LABORAL FIJO POR PROVINCIAS, CATEGORÍAS Y NIVELES

ÁREA FUNCIONAL	G.P.	CATEGORÍA PROFESIONAL	C.R.M.F. ALBACETE	C.A.M.F. ALCUESCAR	C.R.M.F. SAN. FDO.	C.A.M.F. POZBCO.	C.A.M.F. FERROL
		PERSONAL ALTA DIRECCIÓN PERSONAL FUERA CONVENIO	1	1	1		1
		DTOR. REVISTA ESP. RESP. A. PERSONAL RESP. A. ASISTENCIAL RESP. A. RESIDENCIAL RESP. A. PERS./ADMTVA. RESP. A. ASIST./RESID. RESP. A. TECNICA RESP. A. PERS./RESID. RESP. A. AUT.P. Y A.T. CRMF RESP. A. DOCUM./INFORM. RESP. A. INFORM./ASESOR. RESP. A. ACCESIBILIDAD RESP. A. DESARR./TECNOL.	1 1 1 1 1 1 1 1 1 1 1 1 1	1 1 1 1 1 1 1 1 1 1 1 1 1	1 1 1 1 1 1 1 1 1 1 1 1 1	1 1 1 1 1 1 1 1 1 1 1 1 1	1 1 1 1 1 1 1 1 1 1 1 1 1
		TOTAL PTO. TRABAJO	3	3	3	3	3
1	1	TIT.SUP.ADMINISTRACIÓN	1				
2	1	TIT.SUP.ACTIVIDADES TCAS.MANTENI.Y OFICIOS					
4	1	TIT.SUP.SANITARIO Y ASISTENCIAL	2	2	2	2	2
		TOTAL NIVEL 1	3	2	2	2	2
1	2	TIT.MEDIO ADMINISTRACIÓN					
2	2	TIT.MEDIO ACTIVIDADES TCAS.MANTENI.Y OFICIOS	1	0	1	0	0
3	2	TIT.MEDIO SERVICIOS GENERALES		1			
4	2	TIT.MEDIO SANITARIO Y ASISTENCIAL	8	11	6	11	11
5	2	TIT.MEDIO DOCENTE Y CULTURAL	4		3		
		TOTAL NIVEL 2	13	12	10	11	11
1	3	TCO. SUPERIOR ADMINISTRACIÓN	1	0	1	0	0
2	3	TCO.SUP.ACTIVIDADES TCAS.MANTENI.Y OFICIOS	1	1	1	1	1
3	3	TCO.SUBSERVICIOS GENERALES	1	1	1	1	1
4	3	TCO.SUB.SANITARIO Y ASISTENCIAL	1		1		
5	3	TCO.SUB.DOCENTE Y CULTURAL	2	2	2	2	2
		TOTAL NIVEL 3	6	4	6	4	4
1	4	TCO. ADMINISTRACIÓN	1	0	3	1	2
2	4	TCO.ACTIVIDADES TCAS.MANTENI.Y OFICIOS	2	3	4	2	2
3	4	TCO.SERVICIOS GENERALES	4	3	3	3	3
		TOTAL NIVEL 4	7	6	10	6	7
1	5	OFICIAL 2ª ADMTVO.					
3	5	OFICIAL SERVICIOS GENERALES	3	4	4	4	4
4	5	OFICIAL SANITARIO Y ASITENCIAL	13	71	12	65	65
		TOTAL NIVEL 5	16	75	16	69	69
1	6	AUXILIAR ADMINISTRACIÓN	1	2	1	4	4
3	6	AUXILIAR SERVICIOS GENERALES					
4	6	AUXILIAR SANITARIO Y ASISTENCIAL					
		TOTAL NIVEL 6	1	2	1	4	4
3	7	ORDENANZA	6	6	6	6	7
3	7	AYUDANTE SERVICIOS GENERALES	16	29	9	30	30
		TOTAL NIVEL 7	22	35	15	36	37
		TOTALES.....	72	140	64	135	138

1.2. PERSONAL LABORAL FIJO POR PROVINCIAS, CATEGORÍAS Y NIVELES

ÁREA FUN- CIONAL	G.P.	CATEGORÍA PROFESIONAL	C.A.M.F GUADALAJ.	C.R.M.E LARDERO	C.A.M.F LEGANES	C.R.M.E SALAMANCA	C.A.R SEVILLA
		PERSONAL ALTA DIRECCIÓN PERSONAL FUERA CONVENIO	1	1	1	1	1
		DTOR. REVISTA ESP. RESP. A. PERSONAL RESP. A. ASISTENCIAL	1				
		RESP. A. RESIDENCIAL	0		1		
		RESP. A. PERS./ADMTVA.	1		1		
		RESP. A. ASIST./RESID.					1
		RESP. A. TECNICA		1		1	
		RESP. A. PERS./RESID.		1		1	
		RESP. A. AUT.P. Y A.T. CRMF		1		1	
		RESP. A. DOCUM./INFORM.					
		RESP. A. INFORM./ASESOR.					
		RESP. A. ACCESIBILIDAD					
		RESP. A. DESARR./TECNOL.					
		TOTAL PTO. TRABAJO	2	3	2	3	1
1	1	TIT.SUP.ADMINISTRACIÓN		1		0	
2	1	TIT.SUP.ACTIVIDADES TCAS.MANTENI.Y OFICIOS					
4	1	TIT.SUP.SANITARIO Y ASISTENCIAL	2	2	2	2	1
		TOTAL NIVEL 1	2	3	2	2	1
1	2	TIT.MEDIO ADMINISTRACIÓN		1			1
2	2	TIT.MEDIO ACTIVIDADES TCAS.MANTENI.Y OFICIOS	0	1	0	1	0
3	2	TIT.MEDIO SERVICIOS GENERALES		1			
4	2	TIT.MEDIO SANITARIO Y ASISTENCIAL	12	6	11	6	1
5	2	TIT.MEDIO DOCENTE Y CULTURAL		2		1	
		TOTAL NIVEL 2	12	11	11	8	2
1	3	TCO. SUPERIOR ADMINISTRACIÓN	0	0	0	2	0
2	3	TCO.SUP.ACTIVIDADES TCAS.MANTENI.Y OFICIOS	1	1	1	0	
3	3	TCO.SUP.SERVICIOS GENERALES	1	1	1	1	1
4	3	TCO.SUP.SANITARIO Y ASISTENCIAL				1	
5	3	TCO.SUP.DOCENTE Y CULTURAL	2		2	1	
		TOTAL NIVEL 3	4	2	4	5	1
1	4	TCO. ADMINISTRACIÓN	2	1	0	1	0
2	4	TCO.ACTIVIDADES TCAS.MANTENI.Y OFICIOS	2	1	2	2	1
3	4	TCO.SERVICIOS GENERALES	3	3	3	3	3
		TOTAL NIVEL 4	7	5	5	6	4
1	5	OFICIAL 2ª ADMTVO.					
3	5	OFICIAL SERVICIOS GENERALES	4	2	4	2	1
4	5	OFICIAL SANITARIO Y ASITENCIAL	68	12	67	11	0
		TOTAL NIVEL 5	72	14	71	13	1
1	6	AUXILIAR ADMINISTRACIÓN	1	1	2	1	1
3	6	AUXILIAR SERVICIOS GENERALES		1			
4	6	AUXILIAR SANITARIO Y ASISTENCIAL					
		TOTAL NIVEL 6	1	2	2	1	1
3	7	ORDENANZA	6	6	6	6	6
3	7	AYUDANTE SERVICIOS GENERALES	28	5	30	14	10
		TOTAL NIVEL 7	34	11	36	20	16
		TOTALES.....	135	52	134	59	28

1.2. PERSONAL LABORAL FIJO POR PROVINCIAS, CATEGORÍAS Y NIVELES

ÁREA FUNCIONAL	G.P.	CATEGORÍA PROFESIONAL	C.A.R VALENCIA	CEUTA	MELILLA	SS.CC.	CEAPAT
		PERSONAL ALTA DIRECCIÓN PERSONAL FUERA CONVENIO	1	1	1	3	1
		DTOR. REVISTA ESP. RESP. A. PERSONAL RESP. A. ASISTENCIAL RESP. A. RESIDENCIAL RESP. A. PERS./ADMTVA. RESP. A. ASIST./RESID. RESP. A. TECNICA RESP. A. PERS./RESID. RESP. A. AUT.P. Y A.T. CRMF RESP. A. DOCUM./INFORM. RESP. A. INFORM./ASESOR. RESP. A. ACCESIBILIDAD RESP. A. DESARR./TECNOL.	1		1	2	
		TOTAL PTO. TRABAJO	1	0	2	2	4
1	1	TIT.SUP.ADMINISTRACIÓN				16	1
2	1	TIT.SUP.ACTIVIDADES TCAS.MANTENI.Y OFICIOS				3	3
4	1	TIT.SUP.SANITARIO Y ASISTENCIAL	1	2	4	12	1
		TOTAL NIVEL 1	1	2	4	31	5
1	2	TIT.MEDIO ADMINISTRACIÓN	1	2		16	
2	2	TIT.MEDIO ACTIVIDADES TCAS.MANTENI.Y OFICIOS	0	0	0	3	5
3	2	TIT.MEDIO SERVICIOS GENERALES					
4	2	TIT.MEDIO SANITARIO Y ASISTENCIAL	1	9	19	7	5
5	2	TIT.MEDIO DOCENTE Y CULTURAL		0	0		0
		TOTAL NIVEL 2	2	11	19	26	10
1	3	TCO. SUPERIOR ADMINISTRACIÓN	1	2	0	8	1
2	3	TCO.SUP.ACTIVIDADES TCAS.MANTENI.Y OFICIOS			1	1	
3	3	TCO.SUP.SERVICIOS GENERALES	1		1		
4	3	TCO.SUP.SANITARIO Y ASISTENCIAL					
5	3	TCO.SUP.DOCENTE Y CULTURAL				5	4
		TOTAL NIVEL 3	2	2	2	14	5
1	4	TCO. ADMINISTRACIÓN	0	2	2	2	1
2	4	TCO.ACTIVIDADES TCAS.MANTENI.Y OFICIOS	1	1	2	2	2
3	4	TCO.SERVICIOS GENERALES	3	1	4	0	0
		TOTAL NIVEL 4	4	4	8	4	3
1	5	OFICIAL 2ª ADMTVO.			1		
3	5	OFICIAL SERVICIOS GENERALES	1	0	5	2	0
4	5	OFICIAL SANITARIO Y ASITENCIAL	0	0	19	0	0
		TOTAL NIVEL 5	1	0	25	2	0
1	6	AUXILIAR ADMINISTRACIÓN	1	1	4	14	1
3	6	AUXILIAR SERVICIOS GENERALES					
4	6	AUXILIAR SANITARIO Y ASISTENCIAL			1		
		TOTAL NIVEL 6	1	1	5	14	1
3	7	ORDENANZA	6	7	16	31	3
3	7	AYUDANTE SERVICIOS GENERALES	10	1	22	1	
		TOTAL NIVEL 7	16	8	38	32	3
		TOTALES.....	29	29	104	128	32

1.2. PERSONAL LABORAL FIJO POR PROVINCIAS, CATEGORÍAS Y NIVELES

ÁREA FUNCIONAL	G.P.	CATEGORÍA PROFESIONAL	C.A.R. VALLECAS	C.A.R. ALCOBENDAS	C.R.M.F. MADRID	CEADAC	TOTAL
		PERSONAL ALTA DIRECCIÓN	1	1	1	1	17
		PERSONAL FUERA CONVENIO				7	10
		DTOR. REVISTA ESP.					
		RESP. A. PERSONAL					
		RESP. A. ASISTENCIAL				1	
		RESP. A. RESIDENCIAL					
		RESP. A. PERS./ADMTVA.				0	
		RESP. A. ASIST./RESID.	1	1			
		RESP. A. TECNICA			0		
		RESP. A. PERS./RESID.			1		
		RESP. A. AUT.P. Y A.T. CRMF					
		RESP. A. DOCUM./INFORM.					
		RESP. A. INFORM./ASESOR.					
		RESP. A. ACCESIBILIDAD					
		RESP. A. DESARR./TECNOL.					
		TOTAL PTO. TRABAJO	1	1	1	1	39
1	1	TIT.SUP.ADMINISTRACIÓN					
2	1	TIT.SUP.ACTIVIDADES TCAS.MANTENI.Y OFICIOS					
4	1	TIT.SUP.SANITARIO Y ASISTENCIAL	1	1	2	2	
		TOTAL NIVEL 1	1	1	2	2	70
1	2	TIT.MEDIO ADMINISTRACIÓN	1	1		3	
2	2	TIT.MEDIO ACTIVIDADES TCAS.MANTENI.Y OFICIOS	0	0	0	0	
3	2	TIT.MEDIO SERVICIOS GENERALES					
4	2	A.T.S./D.U.E. DE PREVENCIÓN					
4	2	TIT.MEDIO SANITARIO Y ASISTENCIAL	1	1	6	23	
5	2	TIT.MEDIO DOCENTE Y CULTURAL				0	
		TOTAL NIVEL 2	2	2	6	26	205
1	3	TCO. SUPERIOR ADMINISTRACIÓN	0	0	0	0	
2	3	TCO.SUP.ACTIVIDADES TCAS.MANTENI.Y OFICIOS			1	1	
3	3	TCO.SUP.SERVICIOS GENERALES	1	1	1	1	
4	3	TCO.SUP.SANITARIO Y ASISTENCIAL					
5	3	TCO.SUP.DOCENTE Y CULTURAL			1		
		TOTAL NIVEL 3	1	1	3	2	72
1	4	TCO. ADMINISTRACIÓN	0	0	1	0	
2	4	TCO.ACTIVIDADES TCAS.MANTENI.Y OFICIOS	1	1	2	2	
3	4	TCO.SERVICIOS GENERALES	3	3	3	3	
		TOTAL NIVEL 4	4	4	6	5	105
1	5	OFICIAL 2ª ADMTVO.					
3	5	OFICIAL SERVICIOS GENERALES	1	1	3	4	
4	5	OFICIAL SANITARIO Y ASISTENCIAL	0	0	12	25	
		TOTAL NIVEL 5	1	1	15	29	490
1	6	AUXILIAR ADMINISTRACIÓN	2	1	2		
3	6	AUXILIAR SERVICIOS GENERALES					
4	6	AUXILIAR SANITARIO Y ASISTENCIAL		1			
		TOTAL NIVEL 6	2	2	2	0	47
3	7	ORDENANZA	6	5	6	5	
3	7	AYUDANTE SERVICIOS GENERALES	10	10	13	13	
		TOTAL NIVEL 7	16	15	19	18	427
		TOTALES.....	29	28	55	91	1.482

1.3. ACCIONES DE FORMACIÓN INTERNA

ACTIVIDADES DE FORMACIÓN INTERNA ORGANIZADAS POR EL IMSERSO

NOMBRE DE LA ACCIÓN FORMATIVA	CELEBRACIÓN		Nº DE HORAS	ASISTENT.	
	LUGAR	FECHA		FUNC.	LAB.
WINDOWS XP ADMINISTRADOR	MADRID	09/02/2004	25	4	1
EL MODELO EFQM COMO HERRAMIENTA DE GESTION. APLICACION DEL CUADRO REDE	LOS ANGELES S.R	16/02/2004	18	3	19
EL MODELO EFQM COMO HERRAMIENTA DE GESTION. APLICACION DEL CUADRO REDE	LOS ANGELES S.R	01/03/2004	18	1	22
INMIGRACION, EXTRANJERIA Y ASILO EN EL MARCO INSTITUCIONAL DEL IMSERSO	D. P. CEUTA	23/02/2004	30	0	5
ENTRENAMIENTO EN TRABAJO EN EQUIPO PARA DIRECTORES DE CENTROS RESIDENC	LOS ANGELES S.R	08/03/2004	22	1	13
PROCEDIMIENTO ADMINISTRATIVO	MADRID-SS.CC.	08/03/2004	20	9	18
JORNADA DE DIFUSIÓN DEL PLAN DE ACCIÓN PARA PERSONAS MAYORES 2003-2007	MADRID-SS.CC.	15/03/2004	5	13	10
JORNADA DE DIFUSIÓN DEL PLAN N. DE ACCESIBILIDAD Y DEL P. DE ACCIÓN PA	MADRID-SS.CC.	16/03/2004	5	15	22
LA INTERVENCIÓN SOCIAL EN LA CANALIZACIÓN DE FLUJOS MIGRATORIOS	MADRID-SS.CC.	17/03/2004	9	10	17
PREPARACION DE NOMINAS	MADRID-SS.CC.	22/03/2004	10	3	13
PROCEDIMIENTOS ADMINISTRATIVOS DE DOCUMENTACION SOBRE EXTRANJEROS	CAR ALCOBENDAS	22/03/2004	15	1	12
COCINA, REPOSTERIA Y PANADERIA	CEADAC	22/03/2004	30	0	9
METODO MANUAL PARA ENFERMOS DISCAPACITADOS. MÉTODO DOTTE	CAMF GUDALAJARA	22/03/2004	25	0	10
PREPARACION DE NOMINAS	MADRID-SS.CC.	25/03/2004	10	5	7
ENTRENAMIENTO DE EQUIPOS MULTIDISCIPLINARES DE LOS CRMF	C. F. NAYADE	29/03/2004	30	2	10
MUSICOTERAPIA EN LOS TRASTORNOS NEUROLOGICOS	CEADAC MADRID	29/03/2004	20	0	23
ORIENTACION LOGOPEDICA	CEADAC-MADRID	19/04/2004	20	0	18
PRESTACIONES DE LA SEGURIDAD SOCIAL.	MADRID-SS.CC.	19/04/2004	25	15	11
OFIMATICA PRESENCIAL: WORD NIVEL AVANZADO	MADRID-SS.CC.	19/04/2004	30	3	6
ENTRENAMIENTO DE EQUIPOS MULTIDISCIPLINARES DE LOS CAR	LOS ANGELES S.R	26/04/2004	30	0	15
OFIMATICA PRESENCIAL: ACCESS (NIVEL BASICO)	CAMF GUADALAJARA	19/04/2004	20	0	8
ACTUALIZACION EN CUIDADOS DE PACIENTES CON DAÑO CEREBRAL	CEADAC	26/04/2004	20	0	13
JORNADAS DE ACTUALIZACION Y UNIFICACION DE CRITERIOS PARA RESPONSABLES	MADRID-SS.CC.	26/04/2004	25	3	13
OFIMATICA PRESENCIAL: WORD NIVEL AVANZADO	MADRID-SS.CC.	27/04/2004	30	4	3
LENGUAJE DE SIGNOS ESPAÑOL. NIVEL PERFECCIONAMIENTO	CRMF ALBACETE	01/03/2004	30	0	14
INTELIGENCIA EMOCIONAL	MADRID-SS.CC.	03/05/2004	20	6	23
EVALUACION DE PROYECTOS PARA TECNICOS DE SERVICIO DE APOYO A POBLACION	CEADAC	03/05/2004	25	1	9
OFIMATICA PRESENCIAL: EXCEL NIVEL AVANZADO	MADRID-SS.CC.	05/05/2004	30	4	7
ACTUALIZACION DE ADMINISTRADORES DE CENTROS Y PERSONAL ASIMILADO DE SS	CRMF SALAMANCA	10/05/2004	25	17	2
EL EFECTO DE LA INSTITUCION SOBRE EL DISCAPACITADO FISICO Y SU ABORDAJ	CAMF GUADALAJARA	10/05/2004	25	0	11
OFIMATICA PRESENCIAL: WORD (NIVEL BASICO)	CAMF GUADALAJARA	03/05/2004	20	0	7
INTRODUCCIÓN AL SÍNDROME DE ULISES. PREVENCIÓN Y ABORDAJE EN EL COLECT	CAR MISLATA	17/05/2004	20	0	16
OFIMATICA PRESENCIAL: EXCEL NIVEL AVANZADO	MADRID-SS.CC.	13/05/2004	30	2	4
ENTRENAMIENTO DE EQUIPOS MULTIDISCIPLINARES DE LOS CENTROS DE ATENCION	LOS ANGELES S.R	17/05/2004	30	3	14

anexos - ESTADÍSTICAS DE GESTIÓN

NOMBRE DE LA ACCIÓN FORMATIVA	CELEBRACIÓN		Nº DE HORAS	ASISTENT.	
	LUGAR	FECHA		FUNC.	LAB.
OFIMÁTICA PRESENCIAL: EXCEL (NIVEL BÁSICO)	CAMF GUADALAJARA	17/05/2004	20	0	10
OFIMÁTICA PRESENCIAL: ACCESS BÁSICO	MADRID-SS.CC.	24/05/2004	25	5	2
OFIMÁTICA PRESENCIAL: ACCESS BÁSICO	MADRID-SS.CC.	31/05/2004	25	3	2
OFIMÁTICA PRESENCIAL: INTERNET	MADRID-SS.CC.	07/06/2004	5	12	11
OFIMÁTICA PRESENCIAL: INTERNET	MADRID-SS.CC.	08/06/2004	5	13	14
OFIMÁTICA PRESENCIAL: INTERNET	MADRID-SS.CC.	09/06/2004	5	18	10
OFIMÁTICA PRESENCIAL: INTERNET	MADRID-SS.CC.	10/06/2004	5	16	10
OFIMÁTICA PRESENCIAL: ACCESS BÁSICO	MADRID-SS.CC.	07/06/2004	25	4	5
TECNICAS DE RESTAURACION. CURSO TEORICO PRACTICO	CAR ALCOBENDAS	07/06/2004	20	0	7
OFIMÁTICA PRESENCIAL: WORD BÁSICO	MADRID-SS.CC.	14/06/2004	20	4	5
OFIMÁTICA PRESENCIAL: INTERNET	CAMF GUADALAJARA	07/06/2004	20	0	13
TECNICAS PARA UN TRABAJO EFICAZ EN EQUIPO	CAMF FERROL	14/06/2004	25	4	22
OFIMÁTICA PRESENCIAL: POWER POINT BÁSICO	MADRID-SS.CC.	18/06/2004	20	6	3
ALIMENTACION Y DIETOTERAPIA. DIETAS ESPECIALES	CAMF ALCUESCAR	21/06/2004	26	2	24
LOS EQUIPOS DE MEJORA EN EFQM	CAMF POZOBLANCO	22/06/2004	20	0	11
OFIMÁTICA PRESENCIAL: POWER POINT BÁSICO	MADRID-SS.CC.	24/06/2004	20	3	3
FUNCIONES COGNITIVAS SUPERIORES Y SU EVALUACION	CEADAC MADRID	29/06/2004	6	0	15
OFIMÁTICA PRESENCIAL: POWER POINT BÁSICO	MADRID-SS.CC.	30/06/2004	20	4	0
EJERCICIO TERAPEUTICO COGNOSCITIVO. METODO PERFETTI.	CRMF ALBACETE	05/07/2004	25	0	10
OFIMÁTICA PRESENCIAL: POWER POINT BÁSICO.	MADRID-SS.CC.	06/07/2004	20	6	5
BADARAL 3 -REGISTRO CENTRAL DE PERSONAL	MAP MADRID	12/07/2004	20	7	2
DINAMICA GRUPOS JUEGOS ADAPTADOS PER. DISCAPA. FISICA SENSORIAL	CRMF S. FERNANDO	12/07/2004	20	0	22
BADARAL 3 -REGISTRO CENTRAL DE PERSONAL	MAP MADRID	06/09/2004	20	11	1
NUTRICION ADAPTADA A LA DISCAPACIDAD FISICA	CRMF S. FERNANDO	06/09/2004	25	0	13
RELACIONES INTERPERSONALES	CRMF SALAMANCA	06/09/2004	26	0	20
PERFECCIONAMIENTO DE TAREAS DEL CAMARERA-O/ LIMPIADOR-A	CAMF ALCUESCAR	06/10/2004	25	0	12
AFRONTAMIENTO DESGASTE PROFESIONAL CC.RR. (1º NIVEL)	CAR ALCOBENDAS	25/10/2004	15	0	6
ACTUALIZACION Y PERFECCIONAMIENTO DEL PERSONAL EN EL CAR DE SEVILLA	CAR SEVILLA	28/09/2004	18	0	27
PREVENCION DE RIESGOS LABORALES. NIVEL BÁSICO.	CAMF POZOBLANCO	02/11/2004	30	0	20
PREPARACION PARA PUBLICAR PAGINAS WEB	MADRID-SS.CC.	16/11/2004	12	7	0
AFRONTAMIENTO DEL DESGASTE PROFESIONAL EN CC.RR. (2º NIVEL)	CAR ALCOBENDAS	22/11/2004	15	0	4
MEDIOS AUDIOVISUALES COMO SOPORTE EN PROYECTOS DIVULGATIVOS (2ª Parte)	CAR SEVILLA	15/11/2004	18	1	9
MANEJO Y CUIDADO DE PERSONAS DISCAPACITADAS. APLICACIONES CLINICAS	CAMF LEGANÉS	29/11/2004	25	0	13
NUMERO DE CURSOS	67				
NUMERO DE FUNCIONARIOS	251				
NUMERO DE LABORALES	736				

ACTIVIDADES DE FORMACIÓN INTERNA ORGANIZADAS POR OTRAS ENTIDADES

NOMBRE DE LA ACCIÓN FORMATIVA	CELEBRACIÓN		Nº DE HORAS	ASISTENT.	
	LUGAR	FECHA		FUNC.	LAB.
IDIOMA: FRANCÉS	SUB. GENERAL GESTION	01/01/2004		1	0
IDIOMA: INGLES	CRMF ALBACETE	01/01/2004		0	1
IDIOMA: INGLES	Sº REGIMEN INTERIOR	01/01/2004		0	1
IDIOMA: INGLES	Sº RELACIONES INSTITUCIONALES	01/01/2004		1	0
IDIOMA: INGLES	Sº TERMALISMO	01/01/2004		1	0
IDIOMA: INGLÉS	CAMF FERROL	02/01/2004		0	1
RECONOCIMIENTO TRATAMIENTO P. ADULTAS CON HEMIPAREXIA.CONCEPTO BOBATH	GRANADA	10/01/2004	30	0	1
RECONOCIMIENTO TRATAMIENTO P. ADULTAS CON HEMIPAREXIA.CONCEPTO BOBATH	PONTEVEDRA	16/01/2004	25	0	1
IDIOMA: FRANCES	CEAPAT	01/02/2004		0	1
IDIOMA: INGLES	CEAPAT	01/02/2004		0	2
IDIOMA: INGLES	Sº TERMALISMO	01/02/2004		0	1
CURSO DE DRENAJE LINFATICOMANUAL	BADAJOS	16/04/2004	45	0	1
CURSO DE PROMOCION DE LA PREVENCION DE RIESGOS LABORALES	VALENCIA	26/04/2004	25	0	1
JORNADAS SOBRE LA LEY DE PATRIMONIO PARA PERSONAS CON DISCAPACIDAD	MADRID	27/04/2004	16	0	1
TECNICAS BASICAS DE ALMACEN	SAN FERNANDO	01/05/2004	60	0	1
DE FISIOTERAPIA DE LIBERACION MIOFASCIAL	SEVILLA	04/05/2004	30	0	1
XXVI CONGRESO NAL. DE LA SOCIEDAD ESPAÑOLA DE NEUMOLOGIA PEDIATRICA	VALENCIA	06/05/2004	20	0	1
II JORNADAS SOBRE DAÑO CEREBRAL SOBREVENIDO: "CALIDAD DE VIDA"	OVIEDO	07/05/2004	16	0	1
XIV CONGRESO DE SALUD LABORAL EN LA ADMINISTRACION PUBLICA	REUS	12/05/2004	20	0	1
IV JORNADAS HISPANOLUSAS DE FISIOTERAPIA	OVIEDO	14/05/2004	16	0	1
CURSO AVANZADO DE INTEGRACION SENSORIAL	OVIEDO	15/05/2004	16	0	1
TÉCNICAS MIOFASIALES INTREGRADAS E INDUCCIÓN CRANEOSACRA	MADRID	21/05/2004	45	0	1
CURSO SUPERIOR DE ESPECIALIZACION EN SEGURIDAD CONTRA INCENDIOS	MADRID	25/05/2004	45	0	2
OPERACIONES DE MANTENIMIENTO HIGIENICO SANITARIO DE LA INSTALACIONES	SEVILLA	25/05/2004	20	0	1
III CONGRESO DE PREVENCION DE RIESGOS LABORALES	S. COMPOSTELA	02/06/2004	20	0	1
XVI CONGRESO NACIONAL DE EMERGENCIAS MEDICAS	MARBELLA	02/06/2004	20	0	1
REHABILITACION NEUROPSICOLOGICA DEL DETERIORO COGNITIVO	ZAMORA	03/06/2004	20	0	1
VIII CONGRESO ESPAÑOL DE SEXOLOGIA	SANTANDER	03/06/2004	20	1	0
42 CONGRESO N. DE LA S. ESPAÑOLA DE REHABILITACION	A CORUÑA	08/06/2004	20	0	1
LA PREVENCION DE LA DEPENDENCIA, UNA LABOR DE TODOS	LAS PALMAS G.C.	09/06/2004	20	0	1
CURSO SUPERIOR DE PREVENCIÓN DE RIESGOS LABORALES	MADRID	12/06/2004	60	0	1
SEMINARIO CONFLICTOS: PREVENCION, RESOLUCION, RECONCILIACION	BARCELONA	17/06/2004	8	0	2
CONGRESO INTERNACIONAL DE AELFA.DIPLOMATURA DE LOGOPEDIA UCM	MADRID	23/06/2004	20	0	1
CURSO DE PERFECCIONAMIENTO DE METODOS Y SISTEMAS DE LIMPIEZA PROFESION	ARNOIA	23/06/2004	16	0	2
II J. UNIVERSITARIAS CASTELLANO MANCHEGAS DE TERAPIA OCUPACIONAL	TALAVERA REINA	23/06/2004	20	0	2
JORNADA SOBRE ACCESIBILIDAD Y SESION TECNICA SOBRE DOMOTICA	SAN FERNANDO	23/06/2004	16	0	2
JORNADA DE ACCESIBILIDAD	SAN FERNANDO	24/06/2004	8	0	1
MEDIOS DE COMUNICACION, TECNOLOGIAS Y ESTRATEGIAS DE NUEVA ENSEÑANZA-A	PONTEVEDRA	05/07/2004	25	0	1

anexos - ESTADÍSTICAS DE GESTIÓN

NOMBRE DE LA ACCIÓN FORMATIVA	CELEBRACIÓN LUGAR	FECHA	Nº DE HORAS	ASISTENT. FUNC.	LAB.
COMUNICACION EN LENGUA DE SIGNOS ESPAÑOLA	SAN FERNANDO	06/07/2004	60	0	1
PRIMER CONGRESO DE PSICOLOGIA JURIDICA	SANTIAGO C.	12/07/2004	20	0	1
ENERGIA SOLAR	OVIEDO	15/07/2004	16	0	1
LEGIONELLA Y BALNEARIOS	LANJARON	19/07/2004	25	0	1
INMIGRACION Y DESARROLLO SOCIAL EN EL AMBITO LOCAL	EL ESCORIAL	26/07/2004	25	0	2
TERRORISMO, DEMOCRACIA Y GLOBALIZACION	SANTANDER	09/08/2004	25	0	1
REHABILITACION Y CUIDADO INTEGRAL DEL PACIENTE CON ICTUS	LAREDO	23/08/2004	20	0	3
DISCAPACIDAD Y DEPENDENCIA: RETOS Y OPORTUNIDADES	LAREDO	30/08/2004	25	0	1
DISCAPACIDAD Y VIDA INDEPENDIENTE	SANTANDER	30/08/2004	25	5	10
CURSO WORD 97	CEUTA	01/09/2004	50	0	2
INTERNAT. WORKSHOP EXPERTS ASSISTIVE TECHNOL. NEUROREHABILITATION	SAN SEBASTIAN	02/09/2004	16	0	1
TTO.INTEGRAL EN TERAPIAOCUPACIONALCON PACIENTES NEUROLOGICOS	GUADARRAMA	03/09/2004	30	0	1
WORD-97	VALENCIA	06/09/2004	40	0	2
COORDINACION SANITARIA INTERINSTITUCIONAL	CACERES	09/09/2004	8	0	1
WORD 97	ALCALA DE H.	10/09/2004	8	0	1
2º CONGRESO HISPANO-PORTUGUES DE PSICOLOGIA	LISBOA	22/09/2004	20	0	1
CERTIFICACION PARA TOMA DE MOLDE	MADRID	24/09/2004	8	0	1
27 CONGRESO MUNDIAL DE MEDICINA INTERNA	GRANADA	26/09/2004	30	0	1
ACTUALIZACION LEGISLATIVA	BADAJOS	30/09/2004	8	0	1
IDIOMA: FRANCÉS	CEPAT	01/10/2004		0	1
IDIOMA: INGLES	CRMF SALAMANCA	01/10/2004		0	1
IDIOMA: INGLÉS	CRMF SALAMANCA	01/10/2004		0	1
COMUNICACIÓN EN LENGUA DE SIGNOS ESPAÑOLA	SAN FERNANDO	07/10/2004	40	0	1
PRESTACIONES DEL RÉGIMEN GENERAL DE LA SEGURIDAD SOCIAL	ALBACETE	08/10/2004	50	0	1
TÉCNICAS DOCUMENTALES EN TRABAJO SOCIAL. EL INFORME SOCIAL	MALAGA	08/10/2004	45	0	1
CONGRESO INTERNACIONAL:NEUROCIENCIA DEL ENVEJECIMIENTO COGNITIVO	PALM MALORCA	13/10/2004	20	0	1
DISCAPACIDAD Y SALUD	CACERES	13/10/2004	20	0	1
CONGRESO ESTATAL DE DTS Y ASISTENTES SOCIALES	LAS PALMAS G.C.	18/10/2004	20	0	3
XVI JORNADAS TECNICAS DE GOBERNANTAS/ES DE II.SS. Y CC.AA.	PALENCIA	20/10/2004	20	0	2
COPA IBERFLORA DE ARTE FLORAL Y EXPOSICION	VALENCIA	21/10/2004	16	0	1
EL PROCESO Y LA SEGURIDAD SOCIAL	SEVILLA	22/10/2004	16	2	0
FORO INTERNACIONAL DE LA LESION MEDULAR	TOLEDO	26/10/2004	20	0	7
XXI JORNADA DEL SOCIEDAD ESPAÑOLA DE PARAPLEJIA Y X SIMPOSIUM DE ASELM	TOLEDO	26/10/2004	20	0	4
FORO INTERNACIONAL DE LA LESION MEDULAR	TOLEDO	27/10/2004	16	0	1
EL DISCAPACITADO DEL SIGLO XXI	CUENCA	28/10/2004	16	0	1
III JORNADAS DE TRABAJO DE CENTROS DE MAYORES	CORDOBA	29/10/2004	8	0	1
MOVIMIENTO NORMAL "MÉTODO BOBATH"	SEVILLA	30/10/2004	20	0	2
IDIOMA: INGLÉS	S. C. Y PROGRAMAS	01/11/2004		0	1
BASICO RECONOCIMIENTO TRATAMIENTO P. ADULTAS CON HEMIPARESIA. CONCEPTO	MADRID	05/11/2004	40	0	1
CONTRATAACION PUBLICA, LEY DE CONTRATOS DE LAS AA.PP.	CECERES	08/11/2004	25	1	0
LA MOTIVACIÓN EN EL GRUPO DE TRABAJO	CACERES	08/11/2004	25	0	1
CEREBRO Y MEMORIA	MAJADAHONDA	18/11/2004	16	0	3
CONGRESO MONOGRAFICO SOBRE LESIONES MEDULARES	MADRID	25/11/2004	16	0	1

NOMBRE DE LA ACCIÓN FORMATIVA	CELEBRACIÓN		Nº DE HORAS	ASISTENT. FUNC.	LAB.
	LUGAR	FECHA			
III CONGRESO DE LA SOCIEDAD ESPAÑOLA DE NEUROREHABILITACION	MADRID	25/11/2004	16	0	4
GESTION EFICAZ DEL TIEMPO	CADIZ	30/11/2004	16	0	1
IDIOMA: INGLÉS	CEADAC	01/12/2004		0	1
PROGRAMA REUNION RECEDIS	MADRID	13/12/2004	8	0	1
NUMERO DE CURSOS	85				
NUMERO DE FUNCIONARIOS	12				
NUMERO DE LABORALES	117				

ACTIVIDADES DE FORMACIÓN CONTINUA

NOMBRE DE LA ACCIÓN FORMATIVA	CELEBRACIÓN		Nº DE HORAS	ASISTENTES FUNC.	LAB.
	LUGAR	FECHA			
MOBBING Y ESTRÉS LABORAL	MADRID-SS.CC.	04/10/2004	25	4	19
OFIMATICA PRESENCIAL: WINDOWS Y WORD BASICO	MADRID-SS.CC.	04/10/2004	25	1	10
PRIMEROS AUXILIOS Y REANIMACION CARDIO-PULMONAR	MADRID-SS.CC.	13/10/2004	15	1	19
ENTRENAMIENTO DE EQUIPOS DIRECTIVOS DE LOS CENTROS RESIDENCIALES	CENTRO F. NAYADE	18/10/2004	30	3	8
OFIMATICA PRESENCIAL: WORD AVANZADO	MADRID-SS.CC.	18/10/2004	30	3	7
PREPARACION A LA JUBILACION	MADRID-SS.CC.	25/10/2004	25	5	8
OFIMATICA PRESENCIAL: EXCEL BASICO	MADRID-SS.CC.	26/10/2004	20	6	4
COMUNICACION ESCRITA	MADRID-SS.CC.	02/11/2004	20	1	22
OFIMATICA PRESENCIAL: POWER POINT	MADRID-SS.CC.	02/11/2004	20	3	8
OFIMATICA PRESENCIAL: ACCESS BASICO	MADRID-SS.CC.	15/11/2004	25	3	3
PREVENCION Y SALUD EN EL TRABAJO	MADRID-SS.CC.	15/11/2004	15	4	18
MOBBING Y ESTRÉS LABORAL	MADRID-SS.CC.	22/11/2004	25	7	22
OFIMATICA PRESENCIAL: POWER POINT	MADRID-SS.CC.	22/11/2004	20	5	6
OFIMATICA PRESENCIAL: POWER POINT	MADRID-SS.CC.	26/11/2004	20	2	7
ENTRENAMIENTO DE EQUIPOS DIRECTIVOS DE LOS CENTROS RESIDENCIALES	CENTRO F. NAYADE	29/11/2004	30	2	7
MANEJO Y CUIDADO DE PERSONAS DISCAPACITADAS. APLICACIONES CLINICAS	CAMF LEGANES	29/11/2004	25	0	13
TRASTORNOS DEL SUEÑO Y SALUD LABORAL	MADRID-SS.CC.	29/11/2004	12	7	29
TOTAL 17 cursos				57	267

1.4. ACTIVIDADES UNIDAD DE SALUD LABORAL 2004

I. PROGRAMAS DE SALUD		
1. PLANIFICACIÓN VIGILANCIA DE LA SALUD		
• N° de Centros		11
2. REVISIÓN INFORMES EXÁMENES DE SALUD		314
⇒ Específicos puestos de trabajo		50
⇒ Especiales		264
• urológicos		53
• ginecológicos		211
3. PROMOCIÓN DE SALUD EN EL TRABAJO		
⇒ Despistaje del glaucoma		105
• aplicación de protocolo		105
• informes médicos resultados		105
4. SEGUIMIENTO DE PATOLOGÍAS		
⇒ Analítica de sangre		68
• parámetros bioquímicos		53
⇒ Analítica de orina		15
5. PRUEBAS COMPLEMENTARIAS		113
⇒ control visión		
⇒ tonometrías		105
⇒ ECG		8
6. SEGUIMIENTO INFORMES DE ACCIDENTES TRABAJO		
⇒ N° de informes / Centros		14
7. VIGILANCIA BOTIQUINES PRIMEROS AUXILIOS		
⇒ Reposición de botiquines		320
8. INMUNIZACIONES		544
⇒ Antigripal		188
⇒ Antihepatitis B		8
⇒ Antihepatitis A		39
⇒ Antihepatitis A+B		41
⇒ Antitetánica/Difteria		90
9. DONACIÓN DE SANGRE		1
⇒ N° de Donantes		11
10. VIGILANCIA SANITARIA COCINA, COMEDOR-CAFETERÍA		
⇒ Visitas		2
⇒ Informes parámetros microbiológicos		7
⇒ Informes de evaluación sanitaria		7
11. VIGILANCIA PREVENCIÓN Y CONTROL LEGIONELOSIS		
⇒ Elaboración de Protocolos		-
⇒ Revisión datos remitidos Protocolo Actuación (n° de Centros)		7
⇒ Revisión datos remitidos Protocolo Seguimiento (n° de Centros)		7
12. FORMACIÓN / INFORMACIÓN		
⇒ Formación a empleados (n° cursos, charlas)		7
⇒ Formación del personal de la USL (n° cursos)		4
• Formación interna o continua		3
• Formación externa		1
13. PARTICIPACIÓN COMITÉ SEGURIDAD Y SALUD		
⇒ N° de asistencias		2
14. ASESORAMIENTO		32
⇒ Informes ayuda por tratamientos Acción Social		16
⇒ Informes médicos cambio puesto de trabajo (art. 25 y 26 LPRL, art.65 y 66 Convenio Único)		12
⇒ Informes médicos de valoración puesto de trabajo		4

1.4. ACTIVIDADES UNIDAD DE SALUD LABORAL 2004

II. ASISTENCIA SANITARIA		
1. CONSULTAS DE ENFERMERÍA		1473
⇒ Curas		134
⇒ Inyectables		111
⇒ Aplicación otros tratamientos		518
⇒ Toma de tensión arterial		520
⇒ Atención de urgencia		12
2. CONSULTAS MÉDICAS		861
⇒ Consultas		849
⇒ Atención de urgencia		12
3. TOTAL CONSULTAS		2334
III. ACTIVIDADES ADMINISTRATIVAS		
⇒ Ordenación de historias clínicas		-
• Archivo de informes médicos		-
• Movimiento de carpetas historias		-
⇒ Complimentación de fichas de inmunización		544
⇒ Complimentación de fichas de tensión arterial (crónicos)		42
⇒ Escritos petición de farmacia (material y especialidades farmacéuticas)		12
⇒ Registro de consultas sanitarias		2334
⇒ Citaciones por carta a Exámen de Salud Urológico		56
⇒ Citaciones por carta a Exámen de Salud Ginecológico		230
⇒ Citaciones telefónicas a programas de salud		181
⇒ Cartas personalizadas de comunicación de patologías Exámen Salud		50
⇒ NSI y Oficios IMSERSO y otros Organismos		70
⇒ Elaboración Pliegos Concurso Contratación Vigilancia Salud Específica		1
⇒ Elaboración documentación técnica Contratación Reconocimientos médicos ginecológicos		1
⇒ Elaboración documentación técnica Contratación Reconocimientos médicos urológicos		1

1.5. PNC DE JUBILACIÓN DE LA SEGURIDAD SOCIAL. RESUMEN DE LA GESTIÓN
POR COMUNIDADES AUTÓNOMAS. AÑO 2004

ÁMBITO GEOGRÁFICO	DATOS DE GESTIÓN PNC DE JUBILACIÓN					
	PTE. RESOLVER A 31.DIC.2003	PRESENTADAS	SOLICITUDES RESUELTAS	% RES. / A RESOLV.	Nº PENSIONES APROBADAS	PTE. RESOLVER A 31.DIC.2004
ANDALUCÍA	930	6.835	6.484	83,50%	4.603	1.281
ARAGÓN	81	853	866	92,72%	625	68
ASTURIAS	375	609	688	69,92%	376	296
ILLES BALEARS	49	329	351	92,86%	250	27
CANARIAS	315	2.338	2.451	92,39%	1.153	202
CANTABRIA	33	391	394	92,92%	251	30
CASTILLA Y LEÓN	194	1.512	1.545	90,56%	1.124	161
CASTILLA-LA MANCHA	306	1.550	1.583	85,29%	1.043	273
CATALUNYA	910	3.537	3.743	84,17%	2.114	704
COMUNIDAD VALENCIANA	479	3.639	3.714	90,19%	2.123	404
EXTREMADURA	171	922	1.059	96,89%	826	34
GALICIA	358	3.156	3.191	90,81%	2.181	323
MADRID	670	2.522	2.706	84,77%	1.675	486
MURCIA	176	716	701	78,59%	385	191
NAVARRA	74	258	248	74,70%	178	84
PAÍS VASCO	111	713	679	82,40%	476	145
LA RIOJA	49	114	132	80,98%	95	31
CEUTA	12	78	81	90,00%	56	9
MELILLA	3	65	61	89,71%	45	7
TOTAL ESTADO	5.296	30.137	30.677	86,58%	19.579	4.756

1.6. PNC DE INVALIDEZ DE LA SEGURIDAD SOCIAL. RESUMEN DE LA GESTIÓN
POR COMUNIDADES AUTÓNOMAS. AÑO 2004

ÁMBITO GEOGRÁFICO	PTE. RESOLVER A 31.DIC.2003	DATOS DE GESTIÓN PNC DE INVALIDEZ AÑO			Nº PENSIONES APROBADAS	PTE. RESOLVER A 31.DIC.2004
		PRESENTADAS	RESUELTAS	% RES. / A RESOLV.		
ANDALUCÍA	3.802	7.730	8.008	69,44%	3.579	3.524
ARAGÓN	91	451	450	83,03%	293	92
ASTURIAS	525	862	936	67,48%	420	451
ILLES BALEARS	224	398	410	65,92%	213	212
CANARIAS	1.522	3.232	3.171	66,70%	1.626	1.583
CANTABRIA	106	616	543	75,21%	336	179
CASTILLA Y LEÓN	243	1.249	1.264	84,72%	881	228
CASTILLA-LA MANCHA	429	1.366	1.379	76,82%	859	416
CATALUNYA	1.670	4.505	4.726	76,53%	2.198	1.449
COMUNIDAD VALENCIANA	1.918	3.941	4.568	77,97%	2.156	1.291
EXTREMADURA	61	610	638	95,08%	484	33
GALICIA	552	2.982	2.953	83,56%	1.700	581
MADRID	758	2.579	2.469	73,99%	1.553	868
MURCIA	492	1.465	1.347	68,83%	617	610
NAVARRA	7	116	101	82,11%	79	22
PAÍS VASCO	167	1.013	1.007	85,34%	696	173
LA RIOJA	22	119	122	86,52%	92	19
CEUTA	66	172	178	74,79%	70	60
MELILLA	46	210	226	88,28%	95	30
TOTAL ESTADO	12.701	33.616	34.496	74,48%	17.947	11.821

1.7. PNC DE JUBILACIÓN E INVALIDEZ DE LA SEGURIDAD SOCIAL. RESUMEN NACIONAL DE LA GESTIÓN
POR COMUNIDADES AUTÓNOMAS. AÑO 2004

ÁMBITO GEOGRÁFICO	DATOS DE GESTIÓN PNC DE JUBILACIÓN E INVALIDEZ					
	PTE. RESOLVER A 31.DIC.2003	PRESENTADAS	RESUELTAS	% RES. / A RESOLV.	Nº PENSIONES APROBADAS	PTE. RESOLVER A 31.DIC.2004
ANDALUCÍA	4.732	14.565	14.492	75,10%	8.182	4.805
ARAGÓN	172	1.304	1.316	89,16%	918	160
ASTURIAS	900	1.471	1.624	68,49%	796	747
ILLES BALEARS	273	727	761	76,10%	463	239
CANARIAS	1.837	5.570	5.622	75,90%	2.779	1.785
CANTABRIA	139	1.007	937	81,76%	587	209
CASTILLA Y LEÓN	437	2.761	2.809	87,84%	2.005	389
CASTILLA-LA MANCHA	735	2.916	2.962	81,13%	1.902	689
CATALUNYA	2.580	8.042	8.469	79,73%	4.312	2.153
COMUNIDAD VALENCIANA	2.397	7.580	8.282	83,01%	4.279	1.695
EXTREMADURA	232	1.532	1.697	96,20%	1.310	67
GALICIA	910	6.138	6.144	87,17%	3.881	904
MADRID	1.428	5.101	5.175	79,26%	3.228	1.354
MURCIA	668	2.181	2.048	71,88%	1.002	801
NAVARRA	81	374	349	76,70%	257	106
PAÍS VASCO	278	1.726	1.686	84,13%	1.172	318
LA RIOJA	71	233	254	83,55%	187	50
CEUTA	78	250	259	78,96%	126	69
MELILLA	49	275	287	88,58%	140	37
TOTAL ESTADO	17.997	63.753	65.173	79,72%	37.526	16.577

1.8. PENSIONES NO CONTRIBUTIVAS DE JUBILACIÓN E INVALIDEZ: REVISIÓN ANUAL

CC.AA. Y/O PROVINCIAS	NÓMINA DICIEMBRE AÑO 2003	A EFECTUAR AÑO 2004	REVISIONES EFECTUADAS			SUSPENS. DE PAGO	CAUSAS DE EXTINCIÓN				RECLAMACIONES PREVIAS				
			Sin Modif. Cuantía	Con Modif. Cuantía	Extinción Derecho		TOTAL	Residencia	Recursos Económicos U.E.C.	Fallecim.	Otras	TOTAL	Presentadas	Estimadas	
ANDALUCÍA	110.115	108.892	57.629	5.102	876	63.607	1.210	1	59	757	57	2	876	619	533
ARAGÓN	10.387	10.353	7.479	2.236	468	10.183	143	1	107	197	123	40	468	94	43
ASTURIAS	11.336	11.128	7.939	61	99	8.099	112	1	4	89	1	4	99	0	0
ILLES BALEARS	8.017	8.005	2.086	1.061	152	3.299	0	0	16	65	3	68	152	95	56
CANARIAS	41.909	41.909	0	368	551	919	341	0	26	166	50	309	551	112	39
CANTABRIA	6.575	6.551	2.603	896	773	4.272	210	0	219	247	23	284	773	196	21
CASTILLA Y LEÓN	27.971	27.924	26.004	1.421	377	27.802	113	3	50	279	18	27	377	158	42
CASTILLA-LA MANCHA	23.879	24.381	20.038	831	757	21.626	304	400	66	218	69	4	757	243	59
CATALUNYA	60.685	60.685	56.824	674	3.200	60.698	0	2	385	236	2.548	29	3.200	0	0
COMUNIDAD VALENCIANA	46.868	22.966	18.843	1.263	1.071	21.177	956	1	154	842	28	46	1.071	721	449
EXTREMADURA	17.198	17.574	16.177	799	249	17.225	349	0	67	115	57	10	249	0	0
GALICIA	54.496	53.335	46.260	4.870	777	51.907	199	10	114	576	26	51	777	65	13
MADRID	34.330	34.332	18.074	3.092	3.866	25.032	730	11	882	732	1.759	482	3.866	400	87
MURCIA	15.602	15.589	11.004	3.697	522	15.223	366	0	54	468	0	0	522	158	39
NAVARRA	3.306	3.176	2.576	524	76	3.176	41	0	0	76	0	0	76	21	7
PAÍS VASCO	10.210	10.036	6.630	2.779	620	10.029	104	0	102	202	199	117	620	134	34
LA RIOJA	2.186	2.220	1.883	171	69	2.123	3	0	14	54	0	1	69	12	7
CEUTA	1.721	1.717	1.566	130	12	1.708	9	1	0	11	0	0	12	25	22
MELILLA	2.545	2.548	2.320	159	69	2.548	0	0	3	44	22	0	69	22	3
TOTAL ESTADO	489.336	463.321	305.935	30.134	14.584	350.653	5.190	431	2.322	5.374	4.983	1.474	14.584	3.075	1.454

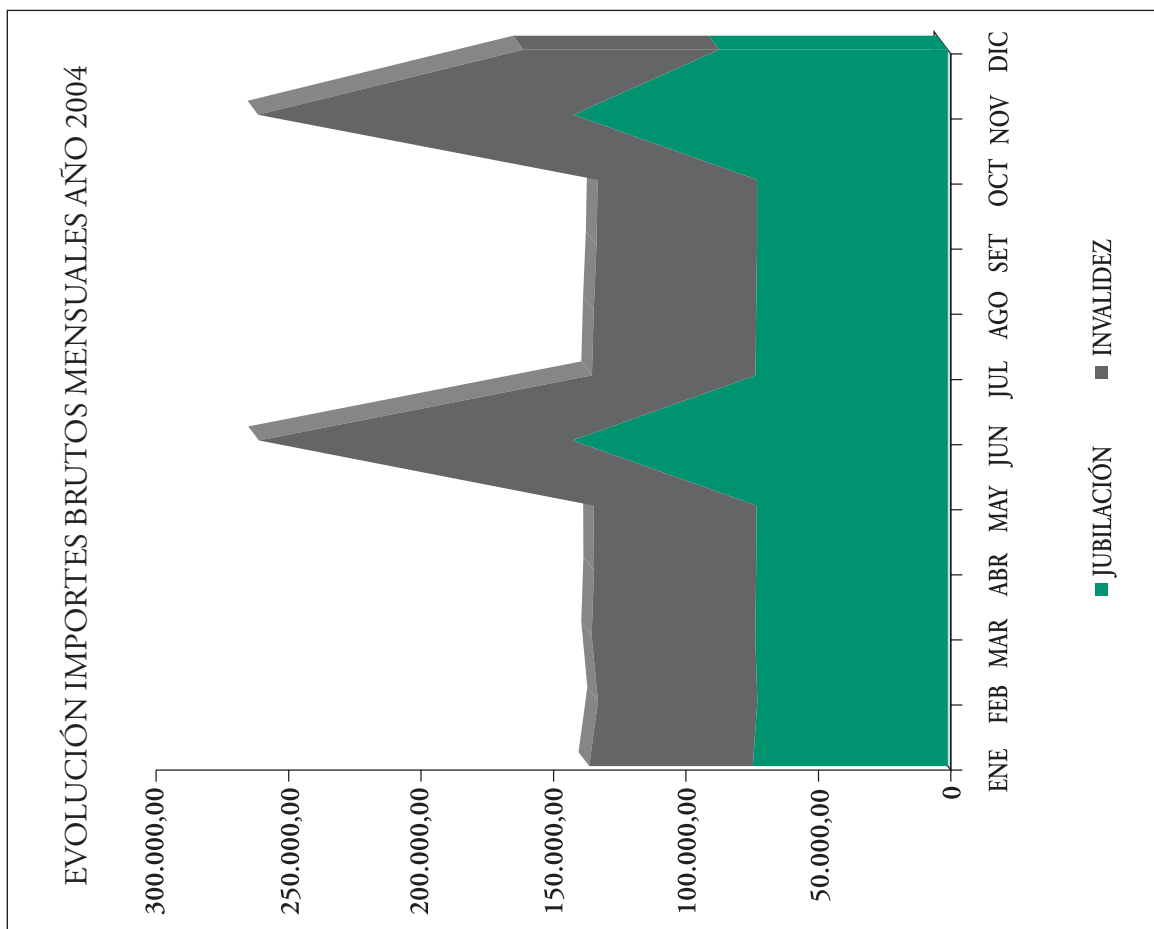
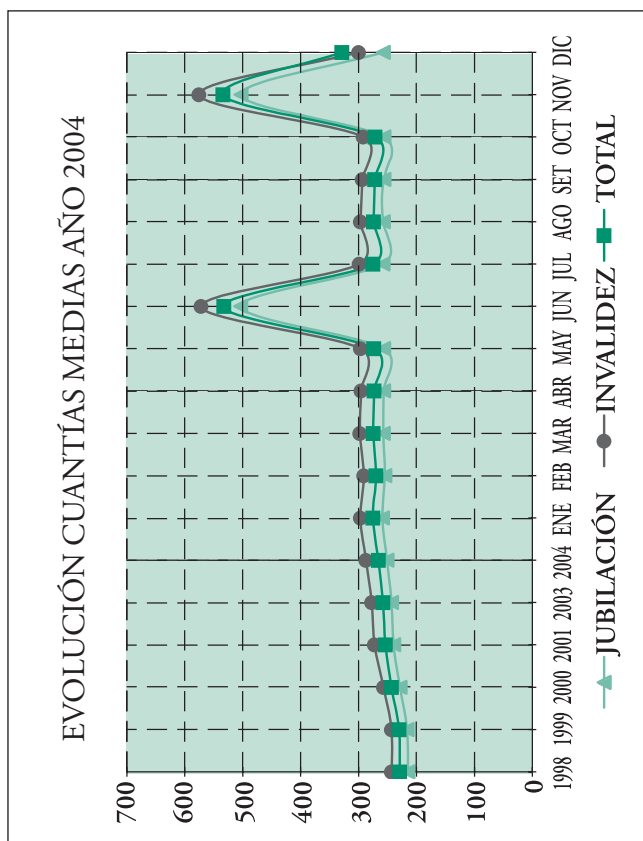
1.9. PENSIONES NO CONTRIBUTIVAS DE LA SEGURIDAD SOCIAL (PNCs) EVOLUCIÓN DEL NÚMERO DE PENSIONES, DE IMPORTES BRUTOS Y DE PENSIÓN MEDIA TOTAL ESPAÑA

	PNC DE JUBILACIÓN			PNC DE INVALIDEZ			TOTAL: JUBILACIÓN E INVALIDEZ		
	Nº DE PENSIONES	IMPORTE BRUTO	PENSIÓN MEDIA Año/Mes	Nº DE PENSIONES	IMPORTE BRUTO	PENSIÓN MEDIA Año/Mes	Nº DE PENSIONES	IMPORTE BRUTO	PENSIÓN MEDIA Año/Mes
1998	221.122	653.335.416,17	214,92	228.412	751.386.959,94	242,93	449.534	1.404.722.376,11	229,04
1999	225.984	677.260.204,92	216,42	238.352	797.526.686,91	243,03	464.336	1.474.786.891,83	230,04
2000	231.400	749.060.122,00	228,46	244.802	891.702.035,94	256,77	476.202	1.640.762.157,94	243,03
2001	276.216	928.317.851,29	239,65	207.620	781.680.464,59	272,35	483.836	1.709.998.315,88	253,57
2002	279.432	960.591.776,46	242,88	206.814	817.289.555,72	277,29	486.246	1.777.881.332,18	257,58
2003	282.063	995.517.618,75	251,27	207.273	838.991.498,71	287,43	489.336	1.834.509.117,46	265,75
ENERO	283.700	73.518.355,35	259,14	208.305	61.844.392,05	296,89	492.005	135.362.747,40	275,12
FEBRERO	282.189	71.810.859,90	254,48	207.141	60.215.346,91	290,70	489.330	132.026.206,81	269,81
MARZO	282.148	72.665.420,22	257,54	207.199	61.713.516,80	297,85	489.347	134.378.937,02	274,61
ABRIL	281.714	72.290.145,81	256,61	207.168	61.213.681,09	295,48	488.882	133.503.826,90	273,08
MAYO	281.289	72.207.561,84	256,70	207.036	61.479.174,83	296,95	488.325	133.686.736,67	273,77
2 JUNIO *	281.358	141.630.669,30	503,38	207.092	118.453.416,04	571,98	488.450	260.084.085,34	532,47
0 JULIO	281.230	72.541.552,17	257,94	206.926	61.811.925,10	298,72	488.156	134.353.477,27	275,23
0 AGOSTO	281.073	72.330.824,84	257,34	206.793	61.311.168,18	296,49	487.866	133.641.993,02	273,93
4 SETIEMBRE	281.027	72.011.323,90	256,24	206.676	60.624.358,12	293,33	487.703	132.635.682,02	271,96
OCTUBRE	280.549	71.953.327,74	256,47	206.178	60.213.843,25	292,05	486.727	132.167.170,99	271,54
NOVIEMBRE *	280.755	141.312.219,71	503,33	206.832	119.036.885,52	575,52	487.587	260.349.105,23	533,95
DICIEMBRE (1)	280.338,00	86.263.236,08	257	206.953,00	73.853.366,91	300	487.291,00	160.116.602,99	328,585
TOTAL 2004	280.338	1.020.535.496,86	255,46	206.953	861.771.074,80	293,25	487.291	1.882.306.571,66	275,29

* Junto a la mensualidad se abona una paga extra.

(1) En importe está incluido lo abonado en concepto de pago único por desviación de IPC del año 2004.

TOTAL ESPAÑA



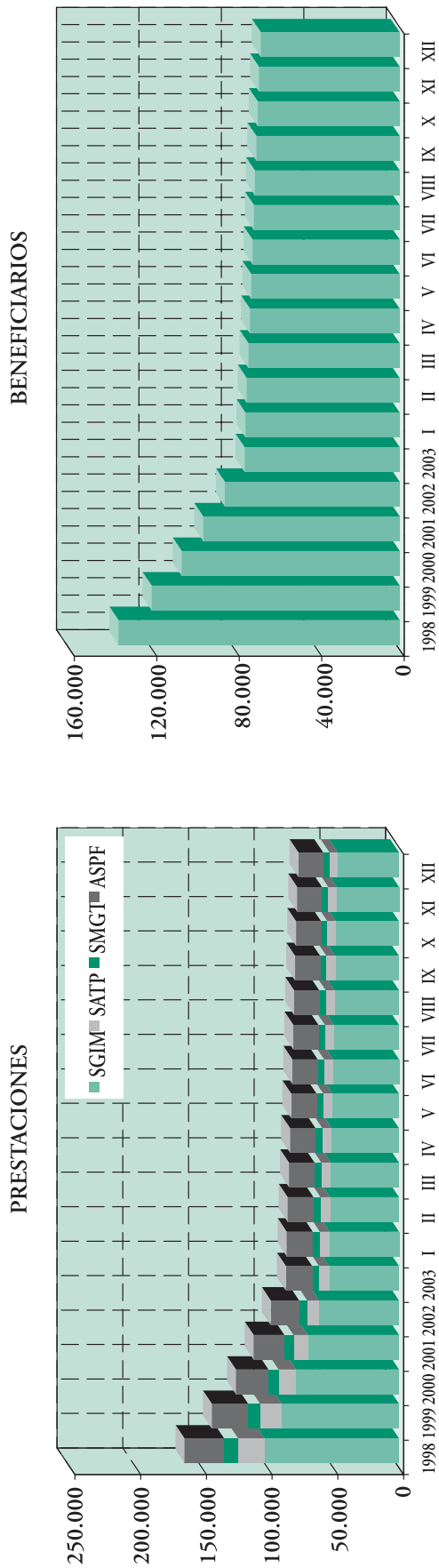
1.10. PRESTACIONES LISMI: DATOS DE GESTIÓN CORRESPONDIENTES AL AÑO 2004 POR COMUNIDADES AUTÓNOMAS,
Subsidio de Movilidad y Compensación por Gastos de Transporte, Asistencia Sanitaria y Prestación Farmacéutica

ÁMBITO GEOGRÁFICO	PRESTACIONES SOLICITADAS		PRESTACIONES RESUELTAS			PRESTACIONES P'TES. A FIN DE PERIODO	
	PTE. AÑO ANTERIOR	SOLICITADAS AÑO	A RESOLVER AÑO	APROBADAS AÑO	DENEGADAS AÑO		TOTAL AÑO
ANDALUCÍA	28	128	156	35	94	129	27
ARAGÓN	4	45	49	22	23	45	4
ASTURIAS	5	13	18	7	9	16	2
ILLES BALEARS	0	6	6	4	2	6	0
CANARIAS	8	26	34	14	11	25	9
CANTABRIA	0	0	0	0	0	0	0
CASTILLA Y LEÓN	5	39	44	16	24	40	4
CASTILLA-LA MANCHA	2	1	3	3	0	3	0
CATALUNYA	7	23	30	6	7	13	17
C. VALENCIANA	18	160	178	18	59	77	101
EXTREMADURA	5	22	27	5	17	22	5
GALICIA	6	78	84	51	25	76	8
MADRID	16	51	67	9	39	48	19
MURCIA	14	28	42	12	15	27	15
NAVARRA	0	7	7	5	2	7	0
PAÍS VASCO	3	19	22	7	7	14	8
LA RIOJA	2	1	3	3	0	3	0
CEUTA	0	19	19	7	5	12	7
MELILLA	7	63	70	36	26	62	8
TOTAL ESTADO	130	729	859	260	365	625	234

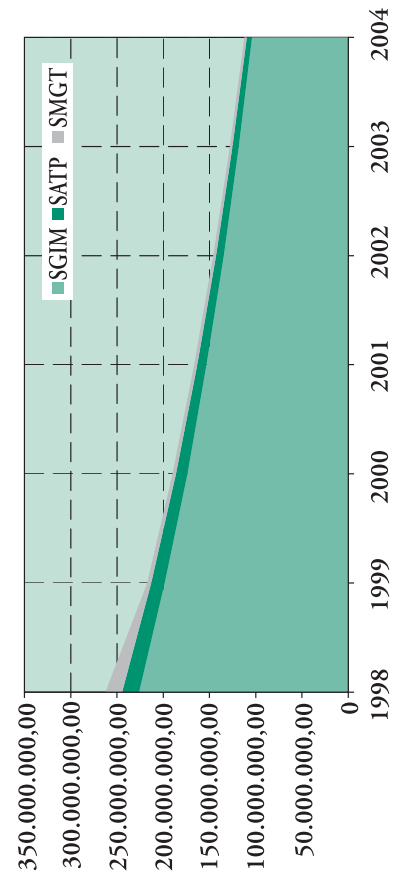
1.11. PRESTACIONES DEL REAL DECRETO 383/1984, DE 1 DE FEBRERO (LISMI)
EVOLUCIÓN DE LOS BENEFICIARIOS E IMPORTE DE LAS NÓMINAS

MENSUALIDADES	NUMERO DE BENEFICIARIOS DISTINTOS	SGIM		SATP		SMGT		TOTAL		ASPF NÚMERO DE PRESTACIONES
		NÚMERO DE PRESTACIONES	IMPORTE BRUTO	NÚMERO DE PRESTACIONES	IMPORTE BRUTO	NÚMERO DE PRESTACIONES	IMPORTE BRUTO	NÚMERO DE PRESTACIONES	IMPORTE BRUTO	
AÑO 1998	136.505	102.440	226.193.257,23	20.213	18.228.896,00	10.451	4.940.863,87	133.104	249.363.017,10	30.139
AÑO 1999	120.369	89.370	198.204.246,38	16.517	14.872.247,32	8.881	4.290.430,79	114.768	217.366.924,49	27.632
AÑO 2000	105.801	78.393	173.875.404,76	13.489	12.184.927,15	7.583	3.785.129,35	99.465	189.845.461,26	24.587
AÑO 2001	95.339	69.346	153.108.474,39	11.223	10.016.065,46	6.774	3.519.124,70	87.343	166.643.664,55	23.344
AÑO 2002	84.752	60.844	134.548.841,60	9.236	8.264.741,21	5.890	3.106.189,91	75.970	145.919.772,72	21.597
AÑO 2003	75.273	53.347	118.389.821,20	7.693	6.857.068,79	5.162	2.861.193,88	66.202	128.108.083,87	19.891
AÑO 2004										
ENERO (1)	74.816	52.954	7.927.383,77	7.588	445.879,98	5.120	244.184,43	65.662	8.617.448,18	19.843
FEBRERO	74.258	52.465	7.855.719,63	7.485	439.688,93	5.096	222.207,79	65.046	8.517.616,35	19.790
MARZO	73.342	51.840	7.751.380,26	7.357	433.839,28	5.064	223.581,40	64.261	8.408.800,94	19.508
ABRIL	72.641	51.261	7.643.156,14	7.257	426.416,13	5.022	221.323,25	63.540	8.290.895,52	19.404
MAYO	71.944	50.659	7.575.480,47	7.158	419.152,84	4.946	215.893,33	62.763	8.210.526,64	19.322
JUNIO (*)	71.325	50.100	14.927.929,21	7.043	826.673,50	4.907	217.442,62	62.050	15.972.045,33	19.274
JULIO	70.725	49.565	7.411.996,88	6.945	408.398,04	4.847	212.299,69	61.357	8.032.694,61	19.212
AGOSTO	70.218	49.130	7.329.213,36	6.867	401.886,71	4.826	209.454,41	60.823	7.940.554,48	19.132
SEPTIEMBRE	69.569	48.563	7.243.461,06	6.766	396.883,39	4.767	205.823,16	60.096	7.846.167,61	19.084
OCTUBRE	68.880	47.962	7.150.762,99	6.673	390.488,96	4.678	202.157,07	59.313	7.743.409,02	19.040
NOVIEMBRE (*)	68.310	47.442	14.145.444,91	6.596	773.027,66	4.642	205.332,31	58.680	15.123.804,88	18.990
DICIEMBRE	67.371	46.590	6.974.206,19	6.483	381.055,44	4.572	199.020,99	57.645	7.554.282,62	18.900
TOTAL AÑO 2004			103.936.134,87		5.743.390,86		2.578.720,45		112.258.246,18	

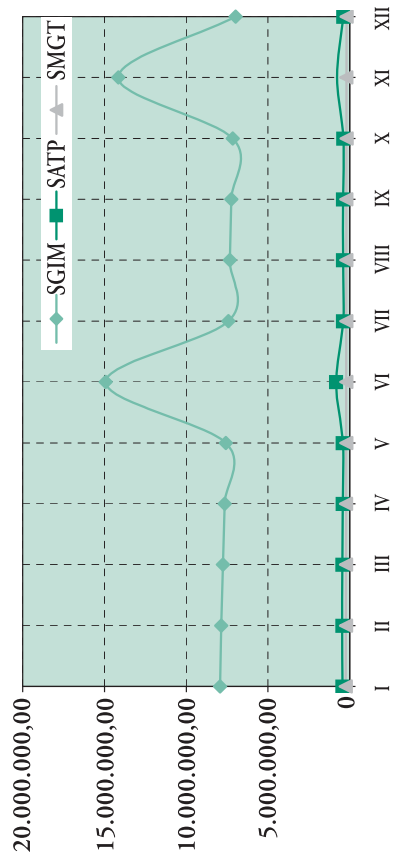
PRESTACIONES DEL REAL DECRETO 383/1984, DE 1 DE FEBRERO (LISMI)
 EVOLUCIÓN DE LOS BENEFICIARIOS E IMPORTE DE LAS NÓMINAS
 TOTAL ESTADO (Sin Navarra y País Vasco)



EVOLUCIÓN IMPORTES 1998-2004



EVOLUCIÓN IMPORTES MENSUALES 2004



1.12. SUBVENCIONES ONG'S RÉGIMEN GENERAL. PERSONAS MAYORES
RELACIÓN DE ENTIDADES SUBVENCIONADAS CLASIFICADAS POR IMPORTE CONCEDIDO

ENTIDAD TERCERA EDAD	PROGRAMAS SOLICITADOS			PRG.SUBVENCIONADOS			SUBVENC. POR PROGR.			TOTAL SUBVENCIONADO EUROS	
	MANT. FUN. ACT.HAB	PROG. ESPE. RURAL	ÁMBITO RURAL	SOLICITADO EUROS	MANT.FUN. ACT.HAB.	PROG. ESPE. RURAL	ÁMBITO RURAL	MANT.FUN. ACT.HAB.	PROG. ESPE. RURAL		
Unión Democrática de Pensionistas y Jubilados de España UDP	1	1	1	1.036.482	1	1	1	386.980	21.480	59.162	467.622
Conf.Nacional Jubilados y Pensionistas de España CONJUPES	1	2	1	780.066	1	2	1	111.240	45.000	50.680	206.920
Conf.Española de Organizaciones de Mayores CEOMA	1	3	0	1.852.740	1	1	0	155.720	19.871	0	175.591
Federación Estatal de Pensionistas y Jubilados de CC.OO.	1	11	0	1.041.417	1	9	0	35.050	105.198	0	140.248
Conf. Española Familiares Enfermos de Alzheimer y otras Demencias CEAFA	1	0	0	257.519	1	0	0	84.583	0	0	84.583
Fundación Unión para la Asistencia e Integración de la T. E. UNIATE	1	4	0	693.255	1	4	0	20.766	60.674	0	81.440
Asociación Edad Dorada Mensajeros de la Paz	1	2	0	454.783	1	2	0	24.720	46.124	0	70.844
Unión Estatal de Jubilados y Pensionistas de la UGT	1	0	0	152.755	1	0	0	57.321	0	0	57.321
Feder. de Asociaciones de Cultura y Ocio de Mayores FACOM	1	3	0	91.289	1	1	0	49.565	6.000	0	55.565

1.12. SUBVENCIONES ONG'S RÉGIMEN GENERAL. PERSONAS MAYORES
RELACIÓN DE ENTIDADES SUBVENCIONADAS CLASIFICADAS POR IMPORTE CONCEDIDO

ENTIDAD TERCERA EDAD	PROGRAMAS SOLICITADOS			PRG.SUBVENCIONADOS			SUBVENC. POR Progr.			TOTAL SUBVENCIONADO EUROS	
	MANT. FUN. ACT.HAB	PROG. ESPE.	ÁMBITO RURAL	SOLICITADO EUROS	MANT.FUN. ACT.HAB.	PROG. ESPE.	ÁMBITO RURAL	MANT.FUN. ACT.HAB.	PROG. ESPE.		ÁMBITO RURAL
Conf.de Asociaciones de Jubilados, Pensionistas y Mayores CAJUMA	1	0	0	75.127	1	0	0	50.515	0	0	50.515
Conf. Nacional de Asociaciones Jubilados y Pensionistas CSI	1	0	1	97.100	1	0	1	34.402	0	15.643	50.045
Hermanidad de Veteranos de las Fuerzas Armadas HERVEFAS	1	1	0	57.550	1	1	0	34.804	7.605	0	42.409
Confederación Europea de Mayores CEMA	1	3	0	1.852.740	1	1	0	10.000	30.000	0	40.000
Confederación Española de Aulas de T.E. CEATE	1	3	0	189.000	1	3	0	3.362	35.279	0	38.641
Confederación Estatal de Mayores Activos CONFEMAC	1	1	1	131.861	1	1	1	20.000	10.000	7.417	37.417
Consejo Federal de Pensionistas Españoles CONFEPES	1	6	0	240.000	1	4	0	2.060	28.702	0	30.762
Fundación del Hombre	1	0	0	70.500	1	0	0	30.000	0	0	30.000
Fundación Alzheimer España FAE	1	0	0	92.000	1	0	0	25.761	0	0	25.761
Asociación Profesores Universitarios Jubilados ASPUR	0	3	0	30.000	0	3	0	0	25.235	0	25.235

1.12. SUBVENCIONES ONG'S RÉGIMEN GENERAL. PERSONAS MAYORES
RELACIÓN DE ENTIDADES SUBVENCIONADAS CLASIFICADAS POR IMPORTE CONCEDIDO

ENTIDAD TERCERA EDAD	PROGRAMAS SOLICITADOS			PRG.SUBVENCIONADOS			SUBVENC. POR PROGR.			TOTAL SUBVENCIONADO EUROS	
	MANT. FUN. ACT.HAB	PROG. ESPE. RURAL	ÁMBITO RURAL	SOLICITADO EUROS	MANT.FUN. ACT.HAB.	PROG. ESPE. RURAL	ÁMBITO RURAL	MANT.FUN. ACT.HAB.	PROG. ESPE. RURAL		
Vida Ascendente	1	1	1	40.000	1	1	1	8.652	11.906	2.628	23.186
Asoc.Prejub, Jubilados y Pensionistas MCA-APJP	1	3	0	51.560	1	3	0	4.635	18.398	0	23.033
Red Iberoamericana de Asociaciones de Adultos Mayores RIAAM	1	0	0	77.438	1	0	0	22.542	0	0	22.542
Consejo de Personas Mayores COPEMA	1	0	0	64.446	1	0	0	20.000	0	0	20.000
Asociación Cultural y Social de Policía ACUSPOL	1	0	0	30.000	1	0	0	13.343	0	0	13.343
Hdad.de Pensionistas de la Administración Local de España HPAL	1	1	0	24.600	1	1	0	8.034	4.847	0	12.881
Abuelos/as en Marcha en España. ABUMAR	1	0	0	14.172	1	0	0	12.628	0	0	12.628
Asociación para la Defensa del Pensionista ADEPEN	1	0	0	42.028	1	0	0	9.471	0	0	9.471
Hdad. De Jubilados, Mº Comercio, Economía y Hacienda	1	0	0	56.100	1	0	0	9.471	0	0	9.471
Asociación Española de Palabra Culta y Buenas Costumbres	1	1	0	12.240	1	1	0	3.090	6.302	0	9.392

1.12. SUBVENCIONES ONG'S RÉGIMEN GENERAL. PERSONAS MAYORES
RELACIÓN DE ENTIDADES SUBVENCIONADAS CLASIFICADAS POR IMPORTE CONCEDIDO

ENTIDAD TERCERA EDAD	PROGRAMAS SOLICITADOS			PRG.SUBVENCIONADOS			SUBVENC. POR Progr.			TOTAL SUBVENCIONADO EUROS	
	MANTI. FUN. ACT.HAB	PROG. ESPE.	ÁMBITO RURAL	SOLICITADO EUROS	MANTI.FUN. ACT.HAB.	PROG. ESPE.	ÁMBITO RURAL	MANT.FUN. ACT.HAB.	PROG. ESPE.		ÁMBITO RURAL
Conf. Asoc.y Feder. de Pens. y Mutuali. de la Mutu. Previs.COAPEM	1	1	0	26.000	1	1	0	5.763	3.600	0	9.363
Asociación Grupo Mayores AGM	1	3	0	91.289	1	0	0	7.354	0	0	7.354
Asoc.Amigos Universidad Mayores Experiencia Recíproca UMER	1	1	0	9.400	1	1	0	4.326	2.761	0	7.087
Hermandad Nacional de la División Azul H.D.A.	1	0	0	15.999	1	0	0	6.440	0	0	6.440
Fund. Patronato Europeo del Mayor y la Solidaridad Intergeneracional PEM	1	0	0	11.269	1	0	0	6.440	0	0	6.440
TOTALES	33	54	5	9.762.725	33	41	5	1.279.038	488.982	135.530	1.903.550

SUBVENCIONES REGIMEN GENERAL - PERSONAS CON DISCAPACIDAD
RELACIÓN DE ENTIDADES DE PERSONAS CON DISCAPACIDAD, PROGRAMAS Y CUANTÍAS CONCEDIDAS

ENTIDAD	PROGRAMAS CONCEDIDOS			TOTAL CONCEDIDO
	MANTE- NIMIENTO	PROMOCIÓN E INTEGRACIÓN	INVERSIONES	
CONFEDERACIÓN COORDINADORA ESTATAL DE MINUSVÁLIDOS FÍSICOS DE ESPAÑA	525.557	34.236	10.000	569.793
CONFEDERACIÓN ESPAÑOLA DE ORGANIZACIONES EN FAVOR DE LAS PERSONAS CON DISCAPACIDAD INTELECTUAL	334.346	0	9.000	343.346
CONFEDERACIÓN ESTATAL DE PERSONAS SORDAS	179.258	43.883	0	223.141
CONFEDERACIÓN ESPAÑOLA DE ASOCIACIONES DE PADRES Y AMIGOS DE LOS SORDOS	206.707	0	0	206.707
COMITÉ ESPAÑOL DE REPRESENTANTES DE MINUSVÁLIDOS	193.787	0	1.500	195.287
CONFEDERACIÓN AUTISMO ESPAÑA	88.252	48.832	9.000	146.084
CONFEDERACIÓN ESPAÑOLA DE FEDERACIONES Y ASOCIACIONES DE ATENCIÓN A PERSONAS CON PARÁLISIS CEREBRAL Y AFINES	112.153	12.022	20.000	144.175
CONFEDERACIÓN ESPAÑOLA AGRUPACIONES FAMILIARES Y ENFERMOS MENTALES	110.861	32.298	0	143.159
AUXILIA	47.558	86.558	0	134.116
FEDERACIÓN DE ASOCIACIONES DE LESIONADOS MEDULARES Y GRANDES MINUSVÁLIDOS	72.349	32.204	10.000	114.553
FEDERACIÓN ESPAÑOLA DE INSTITUCIONES PARA EL SÍNDROME DE DOWN	48.203	51.280	10.000	109.483
ASOCIACIÓN DE PADRES DE NIÑOS AUTISTAS	52.725	51.343	0	104.068
FEDERACIÓN ESPAÑOLA DE ASOCIACIONES DE ESPINA BÍFIDA E HIDROCEFALIA	42.390	37.819	0	80.209
FRATERNIDAD CRISTIANA DE ENFERMOS Y MINUSVÁLIDOS	68.228	7.105	4.000	79.333
FEDERACIÓN ESPAÑOLA DE DAÑO CEREBRAL	72.104	3.063	4.000	79.167
FEDERACIÓN DE COORDINADORAS Y ASOCIACIONES MINUSVÁLIDOS FÍSICOS DE LAS CC.AA DE ESPAÑA	66.365	0	10.000	76.365
FEDERACIÓN DE ENTIDADES COLABORADORAS CON EL MINUSVÁLIDO	39.806	30.360	1.950	72.116
ASOCIACIÓN ESPAÑOLA DE ESCLEROSIS MÚLTIPLE	41.744	22.737	0	64.481
ASOCIACIÓN ESPAÑOLA PARA EL SÍNDROME DE PRADER WILLI	22.134	36.819	1.700	60.653
FEDERACIÓN NACIONAL DE ASOCIACIONES PARA LA LUCHA CONTRA LAS ENFERMEDADES DEL RIÑÓN	46.035	12.920	0	58.955

SUBVENCIONES REGIMEN GENERAL - PERSONAS CON DISCAPACIDAD
RELACIÓN DE ENTIDADES DE PERSONAS CON DISCAPACIDAD, PROGRAMAS Y CUANTÍAS CONCEDIDAS

ENTIDAD	PROGRAMAS CONCEDIDOS			TOTAL CONCEDIDO
	MANTE- NIMIENTO	PROMOCIÓN E INTEGRACIÓN	INVERSIONES	
FUNDACIÓN PROMI	46.966	0	10.000	56.966
ASOCIACIÓN ESPAÑOLA DE ENFERMEDADES NEUROMUSCULARES	22.365	30.194	1.500	54.059
PLATAFORMA REPRESENTATIVA ESTATAL DE DISCAPACITADOS FÍSICOS	52.389	0	0	52.389
ASOCIACIÓN DEPORTIVA ESPECIAL OLYMPICS EN ESPAÑA	21.488	19.379	0	40.867
FEDERACIÓN ESPAÑOLA DE ASOCIACIONES DE ATENCIÓN A LAS ENFERMEDADES RARAS	31.569	5.105	3.920	40.594
LIGA REUMATOLÓGICA ESPAÑOLA, ASOCIACIÓN CONTRA EL REUMATISMO	36.346	0	0	36.346
FEDERACIÓN ESPAÑOLA DE PARKINSON	35.054	0	0	35.054
FEDERACIÓN ASOCIACIONES AFECTADOS POR RETINOSIS PIGMENTARIA	21.488	9.522	3.500	34.510
ASOCIACIÓN ESPAÑOLA DE FUNDACIONES TUTELARES	33.819	0	0	33.819
ASOCIACIÓN ESPAÑOLA DE ESCLEROSIS LATERAL AMIOTRÓFICA	15.906	17.211	0	33.117
FUNDACIÓN PSICO-BALLET "MAITE LEÓN"	0	30.987	0	30.987
ASOCIACIÓN ESPAÑOLA DE PADRES DE SORDOCIEGOS	29.793	0	0	29.793
FEDERACIÓN ESPAÑOLA DE TRASPLANTADOS DE CORAZÓN	5.339	16.501	4.000	25.840
FEDERACIÓN ESPAÑOLA PARA LA LUCHA CONTRA LA ESCLEROSIS MÚLTIPLE	23.657	0	0	23.657
ASOCIACIÓN DE LUCHA CONTRA LA DISTONÍA EN ESPAÑA	18.905	0	3.000	21.905
FEDERACIÓN ESPAÑOLA CONTRA LA FIBROSIS QUÍSTICA	20.195	0	0	20.195
ASOCIACIÓN NACIONAL PARA PROBLEMAS DE CRECIMIENTO	11.384	7.626	0	19.010
FEDERACIÓN ESPAÑOLA DE HEMOFILIA	18.905	0	0	18.905
ASOCIACIÓN DE EPIDERMOLISIS BULLOSA DE ESPAÑA	16.967	0	850	17.817
ASOCIACIÓN NACIONAL SÍNDROME WILLIAMS	6.632	11.074	0	17.706
ASOCIACIÓN PRO-DISCAPACITADOS DEL CUERPO NACIONAL DE POLICIA	10.508	6.063	1.000	17.571
ASOCIACIÓN DE SORDOCIEGOS DE ESPAÑA	7.507	9.690	0	17.197
ASOCIACIÓN DE EMPLEADOS DE IBERIA PADRES DE MINUSVÁLIDOS	16.967	0	0	16.967
FEDERACIÓN DE ASOCIACIONES DE CELIACOS DE ESPAÑA	16.967	0	0	16.967

SUBVENCIONES REGIMEN GENERAL - PERSONAS CON DISCAPACIDAD
RELACIÓN DE ENTIDADES DE PERSONAS CON DISCAPACIDAD, PROGRAMAS Y CUANTÍAS CONCEDIDAS

ENTIDAD	PROGRAMAS CONCEDIDOS			TOTAL CONCEDIDO
	MANTENIMIENTO	PROMOCIÓN E INTEGRACIÓN	INVERSIONES	
CRUZ ROJA ESPAÑOLA	0	14.000	0	14.000
ASOCIACIÓN DE TRABAJADORES Y PENSIONISTAS STANDARD ELÉCTRICA SA DE DEF. FIS. PSIQ.Y SEN.	13.738	0	0	13.738
ASOCIACIÓN PARA LA ATENCIÓN DE DISMINUIDOS PSÍQUICOS LIGEROS Y LÍMITES	13.368	0	0	13.368
ASOCIACIÓN ESPAÑOLA DE AFECTADOS DE ANIRIDIA	12.445	0	700	13.145
ASOCIACIÓN DISMINUIDOS PSÍQUICOS SER	12.612	0	0	12.612
ASOCIACIÓN NACIONAL DE HUESOS DE CRISTAL (O.I)	12.252	0	0	12.252
ASOCIACIÓN COMITÉ ESPAÑOL ARTE Y CREATIVIDAD PERSONAS CON DISCAPACIDAD	6.308	5.814	0	12.122
ASOCIACIÓN ESPAÑOLA PARA EL PARKINSON	11.800	0	0	11.800
ASOCIACIÓN DE IMPLANTADOS COCLEARES DE ESPAÑA	6.126	3.000	0	9.126
FEDERACIÓN ESPAÑOLA DEL SÍNDROME X FRÁGIL	4.694	3.229	0	7.923
ASOCIACIÓN ENLÍNEA ENTIDADES PARA LÍMITES DE INTELIGENCIA EN ACCIÓN	7.109	0	0	7.109
ASOCIACIÓN ESPAÑOLA DE SÍNDROME DE SJÖGREN	6.126	0	500	6.626
FEDERACIÓN DE ATAXIAS DE ESPAÑA	6.126	0	0	6.126
FEDERACIÓN ESPAÑOLA DE LUPUS	0	5.985	0	5.985
ASOCIACIÓN DE PADRES/MADRES CON HIJOS/AS CON EPILEPSIA MIOCLÓNICA SEVERA DE LA INFANCIA Y OTROS TIPOS DE EPILEPSIA	0	2.499	0	2.499
ASOCIACIÓN PRO PERSONAS CON DISCAPACIDAD INTELECTUAL TODOS NOSOTROS	2.310	0	0	2.310
TOTAL	3.006.692	741.358	120.120	3.868.170

1.13. SUBVENCIÓNES A ENTIDADES ESPAÑOLAS DE MAYORES EN EL EXTRANJERO. AÑO 2004

ENTIDAD	NACIÓN	CUANTÍA	ACTIVIDADES
Academia sociocultural Remscheid	Alemania	24.000	Formación y asistencia tercera edad y Centro de Día
Coor. Federal Movimiento Asoc. Remscheid	Alemania	20.000	Ayuda asistencial a emigrantes españoles mayores
Coord. Europea Asoc. Emigrantes Españoles Remscheid	Alemania	10.000	Campaña información y formación emigrantes mayores españoles
Conf. Europea Asoc. Españolas Padres Familia de Bonn	Alemania	24.000	Mejora e integración social mayores españoles en Europa
Conf. Asociaciones Españolas de Padres de Familia	Alemania	20.000	Formac.residentes españoles mayores.Para animadores Soc-Cultu
Asoc.Beneficencia Hermanas Hospitalarias Ituzaingo	Argentina	60.000	Ayuda integral a ancianas españolas internadas en el Hogar
Club Tinetense Residencia Asturiana de Buenos Aires	Argentina	126.000	Asistencia integral a españoles emigrantes sin recursos
Hogar Santa Teresa Jornet de Buenos Aires	Argentina	30.000	Ayuda integral a ancianos españoles residentes sin recursos
Congr. Herm. Ancianos Desamparados "Luis Bottaro"	Argentina	45.000	Asistencia integral españoles mayores sin recursos
Cong. Her. Ancia. Desamp. "Casa de los Sabios"	Argentina	15.000	Asistencia integral a emigrantes españoles mayores
Hogar Gallego para Ancianos de Buenos Aires	Argentina	85.000	Asistencia integral ancianos emigrantes españoles
Hogar Español Rosario	Argentina	15.000	Asistencia sociosanitaria a 24 emigrantes españoles mayores
Centro de Castilla de Rosario	Argentina	4.000	Centro de Día
Sociedad española de Socorros Mútuos de Zarate	Argentina	21.000	Asist. Emig. Ancianos españ. En resid. y C. Día Príncipe Asturias
Fundación España de Buenos Aires	Argentina	285.000	Ayuda social integral emigrantes españoles mayores sin recursos
Fed. Asoc. Socioculturales Andaluzas del Benelux	Bélgica	4.800	Seminario información y formación para la Tercera Edad
Centro Cultural Miguel Hernández de Lieja	Belgica	10.000	Transformación Centro actual en Centro de convivencia mayores
Fede. Asoc. Enseñanza y Centros Españoles, FAECEP	Belgica	12.800	Jornadas emigrantes españoles mayores. Proyecto La Colmena
Soc. Soco Mutuos Benef. Rosalia Castro Sao Paulo	Brasil	9.500	Programa asistencial para residentes españoles de 65 años
Sociedad Beneficente Rosalia de Castro	Brasil	15.000	Programa asistencial para residentes españoles de 65 años
Gremio Español de Soco.Mutuos e Instrucao	Brasil	4.000	Atención integral para residentes españoles de 65 años
Congr.Hermanitas Ancianos Desamparados Sao Paulo	Brasil	4.000	Asistencia a emigrantes ancianos sin recursos
Real Sociedad Española de Beneficencia de Salvador	Brasil	28.000	Centro T.E. Asistencia a españoles ancianos sin recursos
Sociedad Recreo de los Ancianos, Rio de Janeiro	Brasil	18.000	Programa asistencial para residentes españoles de 65 años
Soc. Beneficente Hispano Brasileña- Porto Alegre	Brasil	6.000	Programa asistencial para residentes españoles de 65 años
Comunidad Hispanica de Asis. Social, Rio de Janeiro	Brasil	10.000	Asistencia social sanitaria a residentes españoles de mayores

1.13. SUBVENCIONES A ENTIDADES ESPAÑOLAS DE MAYORES EN EL EXTRANJERO. AÑO 2004

ENTIDAD	NACIÓN	CUANTÍA	ACTIVIDADES
Sociedad Española de Beneficencia de Rio de Janeiro	Brasil	13.000	Asistencia integral mayores Hospital español
Soc. Española de Socorros Mutuos y Beneficencia	Chile	60.000	Centro de día para personas mayores con pocos recursos
Fundación Española para la Salud de Bogota	Colombia	85.398	Ayuda médico-sanitaria ancianos
Asociación Española de Beneficencia de San José	Costa Rica	1.500	Residencia ancianos José Pujol Martí
Hogar de Ancianas Siervas de San José, Miramar	Cuba	3.000	Ayuda integral sociosanitariaa ancianos españoles sin recursos
Hermanitas Ancianos Desamparados, Santovenia	Cuba	7.000	Ayuda social y asistencial a residentes españoles sin recursos
Hogar Ancianos Francisco de Paula. Víbora 10 Octubre	Cuba	4.000	Ayuda social y asistencial a españoles mayores sin recursos
Asilo María Inmaculada de la Habana	Cuba	5.800	Atención a residentes españoles mayores sin recursos
Hermanitas Ancianos Desamp, Santovenia (Anexo)	Cuba	5.000	Ayuda social y asistencial a residentes españoles sin recursos
Centro de las Regiones de España en Francia, Caen	Francia	3.000	Campaña promoción voluntariado emigrantes españoles T.Edad
Casa de España de la Región Parisina	Francia	78.426	Centro Social de Mayores
Fede. Asoc. Centros Españoles Emigrantes FACEEF	Francia	9.000	Asistencia Telefónica sobre jubilaciones residentes españoles.
Residencia ancianos Hospital Español de Tetuán	Marruecos	6.500	Residencia de Día mayores 65 años
Asociación Benefica Española de Tanger	Marruecos	21.000	Ayuda socioasistencial benéfica y sanitaria mayores
Sociedad Española de Beneficencia en Casablanca	Marruecos	15.000	Ayuda sociosanitaria y asistencial a mayores
Asoc. Española de Asistencia Social Rabat-Kenitra	Marruecos	4.000	Atención social y asistencial a ancianos españoles sin recursos
Club España A.C.	México	15.000	Centro de mayores "La Edad Dorada"
Asociación Montañesa de México	México	1.000	Ayuda asistencial a residentes españoles mayores
Sociedad Española de Beneficencia de Veracruz	México	25.000	Centro de Tercera Edad - Hilos de Plata
Casino Español de Cordoba-Veracruz	México	25.800	Centro Tercera Edad "La Vida es Bella"
La Casa de Andalucía en Méjico A.C.	México	13.500	Centro Tercera Edad "El Club de la Experiencia"
Sociedad Española de Beneficencia de Puebla	México	30.000	Funcionamiento centro "Sesenta y Mas"
Beneficencia Española de La Laguna	México	33.000	Centro grupo ocupacional Armonía
Sociedad Española de Beneficencia de Lisboa	Portugal	14.000	Ayuda social, asistencial y sanitaria 40 emigrantes mayores
Sociedad Española de Enschede - Holanda	Países Bajos	9.000	Actividades para españoles mayores de 65 años
Centro Social de Mayores Miguel Cervantes	Reino Unido	90.100	Centro Social de Mayores

1.13. SUBVENCIONES A ENTIDADES ESPAÑOLAS DE MAYORES EN EL EXTRANJERO. AÑO 2004

ENTIDAD	NACIÓN	CUANTÍA	ACTIVIDADES
Hijas de la Caridad de Londres	Reino Unido	22.000	Ayuda a Domicilio y acompañamiento a españoles mayores
Centro Español de Moscú. Org. Social Regional	Rusia	60.000	Asistencia Ancianos Españoles residentes en Rusia
“Arco Iris” Asociación de Pensionistas de Basilea	Suiza	7.000	Programa actividades residentes españoles mayores
Fede. Movimiento Asoc. en Suiza, FEMAES	Suiza	12.000	Seminario de formación a personas mayores, Proyecto “Adentro”
Centro Español “García Lorca”, Crissier- Vaud	Suiza	9.000	Actividades sociales, culturales e informáticas mayores españoles
Asociación Invalidos y Pensionistas de Lausane-Vaud	Suiza	7.000	Actividades sociales, culturales e informáticas mayores españoles
“Esperanza” Asociación Pensionistas de Zurich	Suiza	8.000	Seminario fin de semana formativo emigrantes mayores
Hogar Español Montevideo	Uruguay	141.206	Ayuda asistencial a emigrantes españoles mayores
Fundación Hijos de España de Maracaibo	Venezuela	4.500	Ayuda integral a ancianos españoles sin recursos
Asilo de Ancianos de Biruaca, Caracas	Venezuela	6.000	Asistencia a españoles mayores sin recursos
Hogar San José de Caracas	Venezuela	18.000	Asistencia a emigrantes españoles mayores sin recursos
Hogar San Vicente de Paul, Naguanagua Carabobo	Venezuela	18.000	Asistencia a 50 españoles ancianos acogidos en el Centro
Sociedad Española de Beneficencia de Caracas	Venezuela	810.000	Asistencia social sanitaria a residentes españoles mayores
Fundación Hispano Merideña-Mérida	Venezuela	2.500	Asistencia integral emigrantes mayores españoles
Hermanitas de los Ancianos Desamparados de Maracaibo	Venezuela	6.000	Asistencia integral a residentes españoles ancianos
Fundación Fillos de Ourense, Fundaourense	Venezuela	1.500	Programa asistencial a emigrantes españoles Tercera Edad
Fundación San Sebastián de la Villa-Adeje	Venezuela	1.600	Atención social y asistencial a ancianos españoles sin recursos
TOTAL		2.618.430	

1.14. AYUDAS ECONÓMICAS PARA LAS PERSONAS MAYORES

AUTONOMÍAS Y PROVINCIAS	PRESUPUESTO FINAL	PRESTACIONES APROBADAS				CUANTÍAS APLICADAS	ÍNDICE DE GESTIÓN (%)
		INDIVIDUALES		ENTIDADES			
		Nº AYUDAS	Nº BENEFICIARIOS	Nº INSTITUCIONES	Nº BENEFICIARIOS		
CEUTA	273.420,00	421	325	1	19	273.420,00	100,00
MELILLA	102.000,00	142	142	6	3.218	102.000,00	100,00
T O T A L	375.420,00	563	467	7	3.237	375.420,00	100,00

1.15. AYUDAS PÚBLICAS A PERSONAS CON DISCAPACIDAD EN EL ÁMBITO DE COMPETENCIAS DEL IMSERSO (O.M. 19 DE NOVIEMBRE DE 2001)

ÁMBITO GEOGRÁFICO	PRESUPUESTO TOTAL	Nº AYUDAS INDIVIDUALES SUBVENCIONADAS (*)	Nº DE INSTITUCIONES SUBVENCIONADAS	Nº DE AYUDAS A CIUDADES AUTÓNOMAS	CUANTÍAS APLICADAS	REMANENTE DE CRÉDITO (**)	ÍNDICE DE GESTIÓN (%)
CEUTA	159.450,00	147	4	0	158.629,75	820,25	99,49
MELILLA	230.520,00	106	8	1	222.102,93	8.417,07	96,35
(**) SS.CC.	33.260,00	29	0	0	33.260,00	0,00	100,00
T O T A L	423.230,00	282	12	1	413.992,68	9.237,32	97,82

**1.16. AYUDAS PÚBLICAS A PERSONAS CON DISCAPACIDAD EN EL ÁMBITO DE COMPETENCIAS
DEL IMSERSO (O.M. 19 DE NOVIEMBRE DE 2001)
BENEFICIARIOS DE AYUDAS INDIVIDUALES, A LAS INSTITUCIONES SIN FIN DE LUCRO Y A LAS CIUDADES
DE CEUTA, MELILLA Y CENTROS ESTATALES DEL IMSERSO. CONVOCATORIA DE 2004**

ÁMBITO GEOGRÁFICO	DISCAPACIDAD FÍSICA Y SENSORIAL		DISCAPACIDAD INTELECTUAL		OTRAS DISCAPACIDADES		TOTAL BENEFICIARIOS POR DISCAPACIDAD	
	INDIVI- DUALES	INDIVI- DUALIZABLES	INDIVI- DUALES	INDIVI- DUALIZABLES	INDIVI- DUALES	INDIVI- DUALIZABLES	INDIVI- DUALES	INDIVI- DUALIZABLES
	NÚMERO DE BENEFICIARIOS		NÚMERO DE BENEFICIARIOS		NÚMERO DE BENEFICIARIOS		NÚMERO DE BENEFICIARIOS	
CEUTA	105	85	34	69	1	0	140	154
MELILLA	71	3	11	15	2	0	84	18
SS.CC.	29	0	0	0	0	0	29	0
TOTAL	205	88	45	84	3	0	253	172
				129			3	425

2.

ENTIDADES CON PLAZAS CONCERTADAS

anexos - ENTIDADES CON PLAZAS CONCERTADAS

2.1. ENTIDADES CON PLAZAS CONCERTADAS EN CENTROS PARA PERSONAS MAYORES

CONCIERTOS CON ENTES TERRITORIALES			
ENTIDAD	CENTRO	Nº PLAZAS	TIPO PLAZAS
DIPUTACION PROVINCIAL DE GRANADA	R. "LA MILAGROSA" ARMILLA (GRANADA)	40	Personas Mayores Asistidas
CONCIERTOS CON OTRAS ENTIDADES			
ENTIDAD	CENTRO	Nº PLAZAS	TIPO PLAZAS
SAR RESIDENCIAL Y ASISTENCIAL ANDALUCÍA, S.A.	R. "MONTE MAR" FUENGIROLA (MÁLAGA)	170	Personas Mayores Asistidas
	R. "MONTE ALTO" JEREZ FRONTERA (CÁDIZ)	130	
	R. "MONTE JARA" THARSIS (HUELVA)	80	
SAR RESIDENCIAL Y ASISTENCIAL LEVANTE, S.A.	R. "MONTE ARSE" SAGUNTO (VALENCIA)	40	Personas Mayores Asistidas
R. GUADALMAR, S.A.	R. "GUADALMAR" MÁLAGA	20	Personas Mayores Asistidas
RESIDENCIAL LAGO DE ARCOS. S.A.	R. "LAGO DE ARCOS" ARCOS FRONTERA (CÁDIZ)	90	Personas Mayores Asistidas
R. SANT ROC, S.A.	R. "SANT ROC" VILANOVA DE LA BARCA (LLEIDA)	25	Personas Mayores Asistidas
HERMANOS FRANCISCANOS DE LA CRUZ BLANCA	R. "SAN VICENTE DE PAÚL" CEUTA	12	Personas Mayores Asistidas
CENTRO ASISTENCIAL DE MELILLA	"CENTRO ASISTENCIAL" MELILLA	85	Personas Mayores Asistidas
ASOCIACIÓN EDAD DORADA-MENSAJEROS DE LA PAZ	R. "LA BAÑEZA" LA BAÑEZA (LEÓN)	50	Personas Mayores Dependientes Emigrantes Españoles
ASOCIACIÓN PARA LA PRESTACIÓN DE AYUDA Y SERVICIOS PARA PERSONAS CON DISCAPACIDAD PSÍQUICA Y PERSONAS MAYORES (A.N.D.E.)	R. "CARMEN SEVILLA I" MADRID	60	Discapacitados psíquicos Mayores de 50 años
	R. "CARMEN SEVILLA II" SEVILLA	60	
CÁRITAS DIOCESANA DE GRANADA	"RESIDENCIAL OASIS" GRANADA	28	Personas Mayores Asistidas e Hijos Discapacitados

2.2. CENTROS RESIDENCIALES DE GESTIÓN CONCERTADA PARA PERSONAS CON DISCAPACIDAD

NOMBRE DEL CENTRO	Nº PLAZ.	T. PLAZAS
AFANAS Jerez	5	CAMP
AFANAS Puerto de Santa María	12	CAMP
AFANAS San Fernando (Cádiz)	14	CAMP
ASANSULL Montecalpe. La Linea de la Concepción (Cádiz)	17	CAMP
AMAPPACE. Málaga	17	CAMP
ASPANDEM. San Pedro de Alcántara. Málaga	16	CAMP
DIPUTACIÓN DE GRANADA	20	CAMP
R. "Beato Medina Olmo". Guadix (Granada)	25	CO.
APROMSI Andújar (Jaén)	14	CAMP
PROMI Bujalance (Córdoba)	10	CAMP
DOBLE AMOR Coín (Málaga)	31 11	CAMP CO
PROMI Priego (Córdoba)	13	CAMP
PROMI Cabra (Córdoba)	3 17	CAMP CO
PROMI Villanueva de Córdoba (Córdoba)	3 20	CAMP CO
MELILLA	50	CAMP
HOGAR M ^a NAZARET Huelva	10	CAMP
CASAVARDE	40	CAMP (Daño Cerebral + de 45 años)
COCEMFE Madrid	8	CAMP (temporales)

RELACIÓN DE SIGLAS Y SU SIGNIFICADO

ACCEM	Asociación Comisión Católica Española de Migración.
ACNUR	Alto Comisionado de las Naciones Unidas para los Refugiados.
AECI	Agencia Española de Cooperación Internacional.
AENOR	Asociación Española de Normalización.
AFANIAS	Asociación Protectora de Subnormales.
ALCER	Asociación para la Lucha contra Enfermedades Renales.
AMPHEB	Asociación de Padres de Hijos con Espina Bífida.
ANDE	Asociación Nacional de Deporte Especial para Minusválidos Psíquicos.
ANET	Asociación Nacional de Estaciones Termales.
AOD	Ayuda Oficial al Desarrollo.
ASPACE	Asociación de Padres de Niños Paralíticos Cerebrales.
ASPAYM	Asociación Nacional de Paraplégicos y Grandes Minusválidos.
ASPF	Asistencia Sanitaria Prestación Farmacéutica.
ASPRODENA	Asociación Promotora del Deficiente Mental Adulto.
ATN.1	Asesor Técnico Nivel 1.
ATN.2	Asesor Técnico Nivel 2.
ATS	Ayudante Técnico Sanitario.
BOE	Boletín Oficial del Estado.
C.A.	Comunidad Autónoma.
CAMF	Centro de Atención a Minusválidos Físicos.
CAMP	Centro de Atención Especializada a Minusválidos Psíquicos.
CAR	Centro de Acogida a Refugiados.
CBA	Centro Básico de Alojamiento.
CCAA	Comunidades Autónomas.
CCOO	Comisiones Obreras.
CDETI	Centro para el Desarrollo Tecnológico Industrial.
CD-P-PR	Comité Directivo para la Rehabilitación e Inserción Laboral de las Personas con Discapacidad.
CEAPAT	Centro Estatal de Autonomía Personal y Ayudas Técnicas.
CEAR	Comisión Española de Ayuda al Refugiado.
CECIR	Comisión Ejecutiva de la Comisión Interministerial de Retribuciones.
CEE	Comunidad Económica Europea.
CEMT	Conferencia Europea de Ministros de Transportes.
CEOE	Confederación Española de Organizaciones Empresariales.
CEP	Comisión Ejecutiva Provincial.
CEPYME	Confederación Española Pequeña y Mediana Empresa.
CERMI	Comité Español de Representantes de Minusválidos.
CETI	Centro Estancia Temporal de Inmigrantes.
CIAR	Comisión Interministerial de Asilo y Refugio.
CICYT	Comisión Interministerial de Ciencia y Tecnología.
CIDDM	Clasificación Internacional de Deficiencias, Discapacidades y Minusvalías.
CIE	Comisión interministerial de extranjería.
CIF	Centro Iberoamericano de Formación.
CIGA	Confederación Intersindical Galega.
CINTERFOR	Centro Internacional para la Formación.
CIPIE	Centro de Investigación, Promoción y Cooperación Internacional.
CNSE	Confederación Nacional Sordos Españoles.
COCEMFE	Confederación Coordinadora Estatal de Minusválidos Físicos de España.
CODEGOPA	Comisión Delegada del Gobierno para Asuntos Autonómicos.
COMRADE	Comité de defensa de los refugiados aislados e inmigrantes en el estado español.

COTTER	Comité Técnico de Tecnologías de la Rehabilitación.
CRE	Cruz Roja Española.
CRMF	Centro de Recuperación de Minusválidos Físicos.
DGOM	Dirección General de Ordenación de las Migraciones.
DNI	Documento Nacional de Identidad.
DOCE	Diario Oficial de las Comunidades Europeas.
DP	Dirección Provincial.
ECART	Conferencia Europea en el Avance de la Tecnología de la Rehabilitación.
ECRI	Comisión Europea contra el Racismo y la Intolerancia.
ELA-STV	Sindicato de Trabajadores Vascos.
ETS	Escuela Técnica Superior.
EURAG	Federación Europea para Personas Ancianas.
EUROLINK AGE	Coalición de Organizaciones no Gubernamentales relacionadas con Personas Mayores en Países de la Unión Europea.
EUROSTAT	Euroestadística. Publicación sobre Estadística Europea.
EVO	Equipo de Valoración y Orientación.
FEABTH	Federación Española de Espina Bífida e Hidrocefalia.
FEAFES	Federación Estatal de Asociaciones de Familiares y Enfermos Psíquicos.
FEAPS	Confederación Española de Federaciones y Asociaciones pro Personas Deficientes Mentales.
FEDORA	Federación de organizaciones de Refugiados y Asilados en España.
FEMP	Federación Española de Municipios y Provincias.
FIAPAS	Federación Ibérica de Asociaciones de Padres y Amigos de los Sordos.
FPO	Formación Profesional Ocupacional.
FSE	Fondo Social Europeo.
FUNDESCO	Fundación para el Desarrollo y la Función Social de las Comunicaciones.
GLARP	Grupo Latinoamericano de Rehabilitación Profesional.
HANDYNET	Sistemas Informatizados al Servicio del Minusválido.
HEART	Actividades Horizontales Europeas en Tecnología de la Rehabilitación.
HELIOS	Handicapped People in the European Community Living Independently in a Open Society.
I+D	Investigación y Desarrollo.
ICTA	Comisión Internacional en Tecnología y Accesibilidad.
IEPALA	Instituto de Estudios para América Latina.
IFA	Federación Internacional sobre la Vejez.
IMSERSO	Instituto de Migraciones y Servicios Sociales.
INAP	Instituto Nacional de Administraciones Públicas.
INE	Instituto Nacional de Estadística.
INEM	Instituto Nacional de Empleo.
INSALUD	Instituto Nacional de la Salud.
INSHT	Instituto Nacional de Seguridad e Higiene en el Trabajo.
INSS	Instituto Nacional de la Seguridad Social.
IRPF	Impuesto sobre la Renta de las Personas Físicas.
ISFAS	Instituto Social Fuerzas Armadas.
ISO	Organización Internacional de Normalización.
LISMI	Ley de Integración Social de Minusválidos.
MEC	Ministerio de Educación y Ciencia.
MOPU	Ministerio de Obras Públicas y Urbanismo.
MTAS	Mº de Trabajo y Asuntos Sociales.
OAR	Organización de ayuda al refugiado.
OCDE	Organización para la Cooperación y Desarrollo Económico.

OISS	Organización Iberoamericana de Seguridad Social.
OIT	Organización Internacional del Trabajo.
OM	Orden Ministerial.
OMS	Organización Mundial de la Salud.
ONCE	Organización Nacional de Ciegos de España.
ONG's	Organizaciones no Gubernamentales.
ONU	Organización Naciones Unidas.
OPI	Observatorio Permanente de la Inmigración.
PACI	Planes Anuales de Cooperación Internacional.
PAS	Prestación de asistencia social.
PFHC	Prestación familiar por hijo a cargo.
PFHCM	Prestación familiar por hijo a cargo minusválido.
PITER	Proyecto Integrado en Tecnología de la Rehabilitación.
PMR	Personas con Movilidad Reducida.
PNC	Pensión no Contributiva.
PREDIF	Plataforma Representativa Estatal de Discapitados Físicos.
RD	Real Decreto.
RI	Rehabilitación Internacional.
RI - ECA	Rama de Rehabilitación Internacional Integrada por países de la Unión Europea.
RPSP	Registro de prestaciones sociales públicas.
RPT	Relación de puestos de trabajo.
SATP	Subsidio por Ayuda a Tercera Persona.
SECIPI	Secretaría de Estado para la Cooperación Internacional y para Iberoamérica.
SGIM	Subsidio de Garantía de Ingresos Mínimos.
SIGER	Sistema Integrado Gestión de Refugiados.
SIP	Sistema de Información de Personal.
SMGT	Subsidio de Movilidad y Compensación Gastos de Transporte.
SSCC	Servicios Centrales.
T.G.S.S.	Tesorería General de la Seguridad Social.
TIDE	Telemática para Personas con Discapacidad y Mayores.
UAP	Unidades de Autonomía personal del CEAPAT.
UE	Unión Europea.
UEC	Unidad económica de convivencia.
UGT	Unión General de Trabajadores.
UIMP	Universidad Internacional Menéndez Pelayo.
USL	Unidades de Salud Laboral.
USO	Unión Sindical Obrera.

4.1. SERVICIOS CENTRALES

■ Instituto de Mayores y Servicios Sociales

Avda. de la Ilustración con vuelta a c/ Ginzo de Limia, nº 58.
Teléfono 913 63 88 88 (Centralita para todos los servicios).
Código Postal 28029.
Información: 913 63 89 16/07/09

Dirección General.
Teléfs. 913 63 85 92/ 93/ 94.

Gabinete del Director General.
Teléf. 913 63 85 96.

Secretaría General.
Teléfs. 913 63 86 49/50.

Subdirección General de Planificación, Ordenación y Evaluación.
Teléf. 913 63 87 37.

Subdirección General de Gestión.
Teléfs. 913 63 88 22/25.

Subdirección General de Análisis Presupuestario y de Gestión Financiera.
Teléf. 913 63 88 34.

4.2. SERVICIOS PERIFÉRICOS NO TRANSFERIDOS.

■ Ceuta

Dirección Provincial. Ceuta. Avda. de África, s/n.
Teléfs. 956 52 29 07. Código Postal 51002.

Hogar de la Tercera Edad de Ceuta. Polígono Virgen de África, s/n.
Teléf. (956) 52 21 50. Código Postal 51002.

Centro Base. Avda. de África, s/n.
Teléf. 956 52 29 07. Código Postal 51002.

■ Melilla

Dirección Provincial. Melilla. Querol, 31.
Teléfs. 952 67 33 14/ 26 03/ 85 83. Código Postal 52004.

Residencia de la Tercera Edad Melilla. Gral. Polavieja, 41.
Teléfs. 952 67 31 40. Código Postal 52006.

Centro Base. Querol 31.
Teléfs. 952 67 48 87/48 93. Código Postal 52004.

4.3. CENTROS GESTIONADOS DIRECTAMENTE POR EL IMSERSO

■ Centros de Recuperación de Minusválidos Físicos (CRMF)

CRMF DE LARDERO (LA RIOJA)

Donantes de Sangre, 4.
Teléf. 941 44 81 13. Código Postal 26140.

CRMF DE ALBACETE

C/ Jesús del Gran Poder, 1.
Teléf. 967 21 65 61. 02006 - Albacete.

CRMF DE SALAMANCA

Avda. Villamayor, 79 - 85.
Teléf. 923 23 48 50/24 04 12. 37006 - Salamanca.

CRMF DE MADRID

Camino de Valderrivas, 113
Teléf. 914 78 10 11. 28038 - Madrid.

CRMF DE SAN FERNANDO (CÁDIZ)

Pintor Fernando Vela, s/n.
Teléf. 956 48 79 04. 11100 - Cádiz.

■ Centros de Atención a Minusválidos Físicos (CAMF)

CAMF DE ALCUESCAR

El Prado, s/n.
Teléf. 927 38 41 25. 10160 Alcuéscar (Cáceres).

CAMF DE POZOBLANCO

Ctra. de Circunvalación, s/n.
Teléf. 957 77 16 51. 14400 Pozoblanco (Córdoba).

CAMF DE GUADALAJARA

San Isidro, 6
Teléf. 949 21 64 69. 19005 - Guadalajara.

CAMF DE EL FERROL

San Pedro de Leixa s/n.
Teléf. 981 32 27 27. 15405 El Ferrol (A Coruña).

CAMF DE LEGANES

Avda. de Alemania, 14. Barrio Carrascal.
Teléf. 916 86 27 11. 28916 Leganés (Madrid).

■ Centro Estatal de Atención al Daño Cerebral (CEADAC)

c/Río Bullaque s/n
Teléf. 91 735 51 90. 28034 - Madrid

■ Centro Estatal de Autonomía Personal y Ayudas Técnicas (CEAPAT)

c/ Los Extremeños nº 1.

Teléf. 91 363 48 00. Teléf. de texto 91 778 90 64. Fax 91 778 41 17. 28018 - Madrid

4.4. SERVICIOS SOCIALES EN COMUNIDADES AUTÓNOMAS

■ Comunidad Autónoma de Andalucía

Sevilla

Consejería para la Igualdad y Bienestar Social. Avda. de Hytasa, 14
Teléf. 95 504 80 00. Fax 95 504 82 34. Código postal 41071.

Dirección General de Servicios Sociales e Inclusión. Avda. de Hytasa, 14
Teléf. 95 504 80 00. Fax 95 504 82 34. Código postal 41071.

Dirección General de Personas Mayores. Avda. de Hytasa, 14
Teléf. 95 504 80 00. Fax 95 504 82 34. Código postal 41006.

■ Comunidad Autónoma de Aragón

Zaragoza

Departamento de Servicios Sociales y Familia. Camino de las Torres, 73, 11º.
Teléf. 976 71 40 00. Código postal 50071.

Dirección de la Gerencia del Instituto Aragonés de Servicios Sociales. Cesareo Alierta, 9, 11º.
Teléf. 976 71 56 00. Fax 976 71 56 01 Código Postal 50071

■ Comunidad Autónoma del Principado de Asturias

Oviedo

Consejería de Vivienda y Bienestar Social. C/ General Elorza, 35.
Teléf. 98 510 65 65/. Fax 98 510 65 75. Código postal 33001.

Dirección Gral. de Atención a Mayores, Discapacitados y Personas Dependientes. C/ General Elorza, 35.
Teléf.: 98 510 65 56. Fax 98 510 65 75. Código postal 33001.

Dirección General de Servicios Sociales Comunitarios y Prestaciones. C/ General Elorza, 35.
Teléf.: 98 510 65 56. Fax 98 510 65 75. Código postal 33001.

■ Comunidad Autónoma de las Illes Balears

Palma de Mallorca

Consejería de Presidencia y Deportes. Pza. de la Drassana, 4.
Teléf. 971 17 74 00. Fax 971 17 74 10. Código postal 07003.

Dirección General de Servicios Sociales. Avda. Alemania, 6
Teléf. 971 76 33 25. Fax 971 17 70 68 Código postal 07003

Instituto de Servicios Sociales y Deportivos de Mallorca. Avda. Alemania, 6
Teléf. 971 76 33 25. Fax 971 17 70 68 Código postal 07003

■ *Comunidad Autónoma de Canarias*

Santa Cruz de Tenerife

Consejería de Empleo, y Asuntos Sociales. Leoncio Rodríguez, 7 Edif. El Cabo 5ª planta.
Teléf.: 922 47 70 00. Fax 922 47 70 56. Código Postal 38071.

Dirección General de Servicios Sociales. Avda. Benito Pérez de Armas, 4 Edif. Andrea.
Teléf. 922 47 44 30. Fax 922 47 44 37. Código Postal 38071.

Las Palmas

Consejería de Empleo y Asuntos Sociales. P. Agustín Millares Carló, 18. Edif. Usos Múltiples, 2 - 6ª plta. Torre Central
Teléf. 928 30 63 08. Fax 928 45 50 30. Código Postal 35071.

Dirección General de Servicios Sociales. P. Agustín Millares Carló, 18. Edif. Usos Múltiples, 2 – 2ª plta.
Teléf: 928 30 62 01. Fax 928 30 62 99. Código Postal 35071.

■ *Comunidad Autónoma de Cantabria*

Santander

Consejería de Sanidad y Servicios Sociales. Federico Vial, 13.
Teléf.: 942 20 81 30. Fax 942 20 77 06. Código postal 39009.

Dirección General de Servicios Sociales. Hernán Cortés, 9.
Teléf.: 942 20 77 90. Código postal 39003.

■ *Comunidad Autónoma de Castilla-La Mancha*

Toledo

Consejería de Bienestar Social. Avda. de Francia, 4.
Teléf. 925 26 72 01. Fax 925 26 71 54. Código Postal 45071.

Dirección General de Servicios Sociales. Avda. de Francia, 14.
Teléf. 925 28 89 55. Fax 925 28 70 03. Código Postal 45005.

■ *Comunidad Autónoma de Castilla y León*

Valladolid

Consejería de Familia. Pº Filipinas, 1.
Teléf. 983 41 09 00. Código Postal 47071.

Gerencia de Servicios Sociales. C/ Francisco Suárez, 2
Teléf. 983 41 09 90. Fax 983 41 39 82. Código Postal 47071.

■ Comunidad Autónoma de Cataluña

Barcelona

Departamento de Bienestar y Familia. Plaza Pau Vila, 1. (Palau de Mar)
Teléf. 93 483 10 00/51. Fax (93) 483 12 22/11 66. Código Postal 08039.

Institut Catalá d'Assistència y Servei Socials. Plaza Pau Vila, 1. (Palau de Mar)
Teléf. 93 483 10 00. Fax 93 483 12 31. Código Postal 08039.

■ Comunidad Autónoma de Extremadura

Mérida (Badajoz)

Consejería de Bienestar Social. Paseo de Roma s/n, modulo B
Teléf. 924 00 59 29. Fax 924 30 23 08. Código Postal 06800.

Dirección Gral. de Servicios Sociales. Paseo de Roma s/n
Teléf.: 924 00 59 29. Fax 924 00 60 29. Código Postal 06800.

■ Comunidad Autónoma de Galicia

Santiago de Compostela

Consejería de Familia, Juventud, Deporte y Voluntariado. Edificio Administrativo San Lázaro s/n (Pabellones)
Teléf. 981 54 41 10. Fax 981 54 69 69. Código Postal 15781.

Dirección General del Mayor y de Personas con Discapacidad. Edificio Administrativo San Lázaro s/n
Teléf. 981 54 69 84. Fax 981 54 56 91. Código Postal 15781.

■ Comunidad Autónoma de Madrid

Madrid

Consejería de Familia y Servicios Sociales. Alcalá, 63.
Teléf. 91 420 69 00/21. Fax 91 420 72 08. Código Postal 28014.

Dirección General de Servicios Sociales. Alcalá 63.
Teléf. 91 420 69 16. Fax 91 420 72 08. Código Postal 28014.

Dirección General del Mayor. Agustín de Foxa, 31.
Teléf. 91 580 94 70. Fax 91 580 37 50. Código Postal 28036.

■ Comunidad Autónoma de la Región de Murcia

Murcia

Consejería de Trabajo y Política Social. Avda. de la Fama, 3.
Teléf. 968 36 68 68. Fax 968 36 68 54. Código Postal 30071.

Dirección General de Familia y Servicios Sectoriales. Avda. de la Fama, 3.
Teléf. 968 36 20 35. Fax 968 36 51 74. Código Postal 30071.

Instituto de Servicios Sociales (ISSORM). Alonso de Espejo, s/n.
Teléf. 968 36 20 82. Código Postal 30071.

■ Comunidad Foral de Navarra

Pamplona

Departamento de Bienestar Social, Deporte y Juventud. C/ Yanguas y Miranda, 27 - Bajo.

Teléf. 848 42 69 00. Fax 848 42 78 10. Código Postal 31002.

Dirección General de Bienestar Social, Deporte y Juventud. C/ Yanguas y Miranda, 27 - Bajo.

Teléf. 848 42 63 00. Fax 848 42 38 18. Código Postal 31002.

Instituto Navarro de Bienestar Social. González Tablas, s/n.

Teléf. 848 42 69 00/02. Fax 948 24 01 08. Código Postal 3100.

■ Comunidad Autónoma del País Vasco

Vitoria - Gastéiz

Consejería de Vivienda y Asuntos Sociales. C/ Donostia. San Sebastián, 1.

Teléf. 945 01 80 00. Fax 945 01 93 11. Código Postal 01010.

Dirección de Bienestar Social. C/ Donostia San Sebastián, 1.

Teléf. 945 01 80 00. Fax 945 01 93 11. Código Postal 01010.

Instituto Foral de Bienestar Social. C/ General Alava, 10, 5ª planta Dpto. 3.

Teléf. 945 15 10 15. Fax 945 15 10 16. Código Postal 01005.

San Sebastián

Diputación Foral de Guipúzcoa. Departamento de Servicios Sociales. Paseo de Zarategui, 99.

Teléf. 943 48 21 11. Fax 943 48 26 21. Código Postal 20015.

Bilbao

Instituto Tutelar de Vizcaya. Departamento de Acción Social. C/ Ugasko, 3 bis, 1º

Telef.. 94 608 36 78. Código Postal 48014

Instituto Foral de Asistencia Social. C/ Ugasko, 5, bis, 1ª

Teléf. 94 406 78 01/7649. Fax 94 406 79 49. Código Postal 48014.

■ Comunidad Autónoma de La Rioja

Logroño

Consejería de Juventud, Familia y Servicios Sociales. Villamediana, 17.

Teléf. 941 29 11 00. Fax 941 29 13 33. Código Postal 26071.

Dirección General de Servicios Sociales. Villamediana, 17.

Teléf. 941 29 11 00. Fax 941 29 13 33. Código Postal 26071.

■ Comunidad Autónoma Valenciana

Valencia

Consejería de Bienestar Social. Pº Alameda, 16.

Teléf. 96 342 85 00. Fax 96 342 49 94. Código Postal 46010.

Dirección General de Servicios Sociales. Colón, 80.
Teléf. 96 386 85 00. Fax 96 386 93 38. Código Postal 46004.

■ Ciudad Autónoma de Ceuta

Consejería de Sanidad y Bienestar Social. Avda. de Africa, 2.
Teléf. 956 52 81 76/82 00. Fax 956 52 81 61. Código Postal 51002.

■ Ciudad Autónoma de Melilla

Consejería de Bienestar Social y Sanidad. Carlos Ramírez de Arellano, 10
Teléf. 952 69 93 01/67 67 90/50 85. Fax 952 69 93 02. Código Postal 52004.

Dirección General de Bienestar Social. Carlos Ramírez de Arellano, 10
Teléf. 952 68 00 44/69 93 01. Fax 952 67 80 40/69 93 04. Código Postal 52004.

